



Republika e Kosovës

Republika Kosova - Republic Of Kosovo

Komuna e Prishtinës

Opstina Pristina - Municipality Of Prishtina



Në bazë të nenit 12, paragrafi 12.2, shkronja **d** dhe nenit 17, shkronja **b** të Ligjit nr. 03/L-040, për vetëqeverisje lokale ("Gazeta Zyrtare e Republikës së Kosovës" nr. 28, qershor 2008), nenit 15, paragrafi 15.1, shkronja **b**, nenit 33, paragrafi 33.2, shkronja **b** dhe të nenit 34, paragrafi 34.1, pika **d** e Statutit të Komunës së Prishtinës, 01. nr. 110-391, dt. 25.02.2010, Kuvendi i Komunës së Prishtinës, në mbledhjen e mbajtur më, 22.03.2018 miratoi këtë

### VENDIM

#### PËR PËRMIRËSIMIN E GABIMIT TEKNIK NË PJESËN TEKSTUALE TË PLANIT RREGULLUES TË HOLLËSISHËM "KODRA E TRIMAVE 1" 2017-2025

- I. Miratohet propozimvendimi për përmirësimin e gabimit teknik në pjesën tekstuale të Planit rregullues të hollësishëm "Kodra e Trimave 1" 2017-2025, i miratuar në bazë të Vendimit nr. 01-350/05-0118238/17, dt. 22.05.2017.
- II. Përmirësimi i gabimit teknik të cekur në pikën I të këtij propozimvendimi, ka të bëjë me tabelat për parcelat ndërtimore të dala nga bilanci i kapaciteteve, nga faqja 118-163, të cilat janë shtypur gabimisht dhe nuk përputhen me pjesën tekstuale dhe grafike. Gjithashtu edhe në faqen 35, ku thuhet "Te objektet e banimit individual, distanca në mes objektit dhe parcelës fqinje duhet të jetë 0.75 x h", fshihet 7 dhe mbet vetëm 0.5, pasi që numri 7 është shtypur gabimisht.
- III. Pjesë përbërëse e këtij vendimi janë tabelat për parcelat ndërtimore, të dala nga bilanci i kapaciteteve nga faqja 118-163.
- IV. Ky vendim hyn në fuqi 15 (pesëmbëdhjetë) ditë pas regjistrimit në Zyrën e protokollit të Ministrisë së Administrimit të Pushtetit Lokal, si dhe publikimit në gjuhë zyrtare në ueb-faqen e Komunës.

KUVENDI I KOMUNËS SË PRISHTINËS  
01-350/05-70156/18, më 23.03.2018



KRYESUES I KUVENDIT  
Agim Kuleta

## ARSYETIM

### NJOFTIM LIDHUR ME PLANIN RREGULLUES TË HOLLËSISHËM "KODRA E TRIMAVE 1" NË PRISHTINË

Plani rregullues i hollësishëm "KODRA E TRIMAVE 1", është miratuar në bazë të Vendimit të Kuvendit të Komunës së Prishtinës, nr. 01-035/05-0118238/17, dt. 22.05.2017. Ky plan përveç tjerash, do të shërbejë për caktimin e kushteve për ndërtim, informatave nga plani etj., për objekte të destinimeve të ndryshme sipas planifikimit paraprak gjatë analizave sektoriale dhe profesionale të hartuesve të planit, si dhe hapave proceduralë deri në aprovim në Kuvendin e Komunës së Prishtinës.

Ne fazën vijuese për implementimin e tij, është kompetente dhe obliguese Drejtoria e Planifikimit Strategjik dhe Zhvillimit të Qëndrueshëm. Pikërisht në këtë fazë, kjo drejtori ka hasur në pengesa procedurale, e posaçërisht teknike, pasi që kompania hartuese e këtij plani, e kontraktuar nga Komuna, gjatë kompletimit final të projekteve - librave të planit, ka bërë një lëshim-gabim teknik gjatë printimit, ku tabelat e dala nga bilanci i kapaciteteve, nga faqja 118-163, nuk përputhen me pjesën tekstuale dhe pjesën grafike e të ngjashme të cilat janë të përmirësuara, si dhe në faqen 35, ku thuhet **"Te objektet e banimit individual distanca në mes objektit dhe parcelës fqinje duhet të jetë 0.75xh", këtu duhet të fshihet 7 dhe të mbetet vetëm 05xh**, pasi që numri 7 është shtypur gabimisht, gjë që pamundëson lëshimin e lejeve për këtë kategori të objekteve individuale. Këto dhe të tjerat janë dorëzuar në Drejtorinë e Planifikimit Strategjik dhe Zhvillimit të Qëndrueshëm.

Pjesa grafike dhe tekstuale janë në rregull, ndërsa tabelat janë printuar të një versioni me të vjetër, janë zëvendësuar, prandaj luteni që gjatë implementimit të mos zbatohen ato tabela të vjetra, por të merren parasysh tabelat dhe përmirësimet tjera teknike që do t'i bashkëngjisim si aneks të Planit.

Prishtinë, më 05.02.2018



### Vendosja e ndërtesave në raport me njëra-tjetrën:

bëhet sipas tipologjive  
ndërtesat në varg;  
ndërtesat dyshe;  
ndërtesa të veçanta.

### Lartësia e objekteve

Lartësia e ndërtesës përcaktohet në bazë të shënimeve grafike e tabelore për secilin bllok veç e veç, duke respektuar distancën minimale ndërmjet tyre nga ana ballore (1 H).

### Distanca më e vogël në mes të objekteve

Te objektet kolektive distanca në mes të dy objekteve të vendosura ballë per ballë njëri tjetrit duhet të jetë minimum sa është lartësia e atyre objekteve ( $d \geq H$ ). Nëse ndërtesat vendosen përballë njëra tjetrës dhe kanë variabilitet katesh atëherë distanca ndërmjet dy ndërtesave me numër të ndryshëm katesh përcaktohet në bazë të lartësisë së ndërtesës më të lartë.

Distancat e objekteve të banimit nga çerdhet, shkollat, kopshtet, ambulatat duhet të jenë jo më pak se 1,5 herë e lartësisë së objektit me te lartë.

Objektet mund të ndërtohen edhe në varg me diletime të domosdoshme. Në rast të shkëputjes së vargut dhe në raste tjera distanca minimale anësore duhet të jetë 4 m. Në këto raste, në fasadat anësore të ndërtesave nuk mund të vendosen dritare dhe terasa të dhomave të banesave.

### Distanca e objekteve nga parcelat fqinje

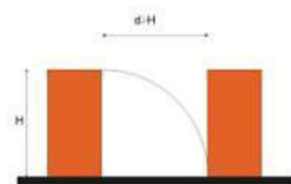
Objekti mund të ndërtohet:

Në parcelat me sipërfaqe deri në 2000m<sup>2</sup>:

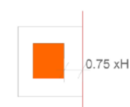
Distanca ballore në mes objekteve duhet të jetë min.  $d=H$  të objektit, distanca anësore në mes dy objekteve duhet të jetë min. 7 m ndërsa distanca e kombinuar mes objekteve mund të jetë  $0.6 \times h$ . Te objektet të banimi individual distanca në mes objektit dhe parcelës fqinje duhet të jetë  $0.5 \times h$ .

### Kushtet për ndërtimin e objekteve të tjera në parcelën e njejtë ndërtimore

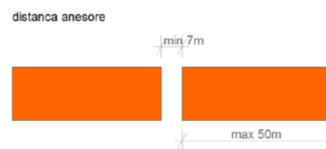
Objektet të cilat do të ndërtohen në këtë lagje mund të vendosen në vijën ndërtimore. Objekti duhet të jetë i larguar nga objekti tjetër përballë së paku sa është lartësia e tij (1 H). Objektet mund të ndërtohen në varg me diletime të domosdoshme sipas standardeve të EUROCOD-it.



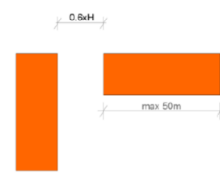
Distanca ballore ne mes objekteve



Distanca ne mes objektit dhe parceles fqinje



Distanca anesore



Distanca e kombinuar ne mes objekteve



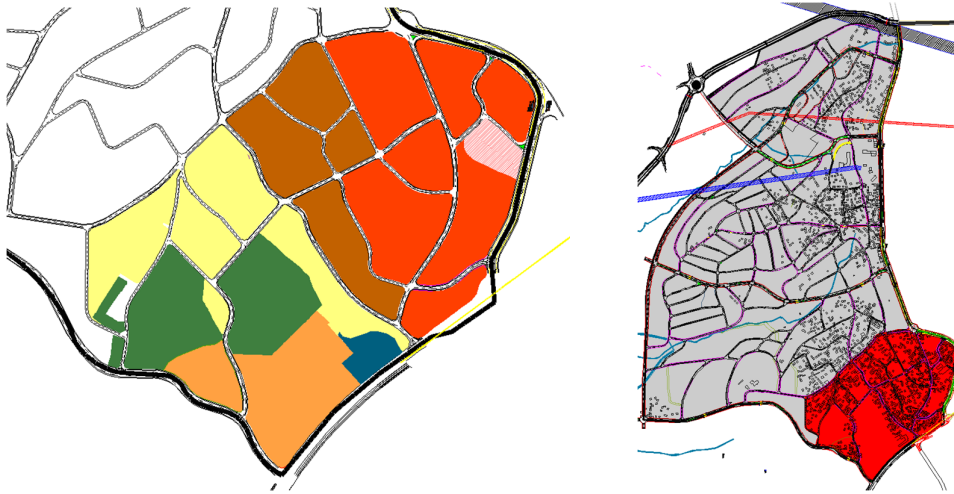
## PLANI RREGULLUES I HOLLËSISHEM “KODRA E TRIMAVE 1”



TABELAT E BILANSIT TË KAPACITETEVE - ANEKS



## TERESIA A



<b>Parcela ndërtimore A1 - BANIM I MESEM</b>		
Sipërfaqja e Parcela ndërtimoret(m2)		<b>47,767.83</b>
Indeksi I shfrytëzimit te parceles IShP		<b>40%</b>
Indeksi I shkrytëzimit të nëntokës IShN		<b>40%</b>
Indeksi i sipërfaqes së përgjithshme ndërtimore -ISPN		<b>0.8</b>
Indeksi I sipërfaqes se gjelberimiri -ISGj		<b>30%</b>
Sipërfaqja se zhvilluar e objekteve -SZHO(m <sup>2</sup> )		<b>38,214.26</b>
etazhiteti		<b>3</b>
Raporti	Banimi	<b>70%</b>
	Afarizmi dhe tjera jobanuese	<b>30%</b>
banimi	sipërfaqja totale (m2)	<b>26,749.98</b>
	Sipërfaqja e shpites (m <sup>2</sup> )	<b>19,107.13</b>
	Numri i shtepive (cope)	<b>134</b>
	Nr G/ Nr. VP	<b>27/107</b>
	numri I banoreve	<b>669</b>
afarizmi	sipërfaqja totale (m2)	<b>11,464.28</b>
	Nr G/ Nr. VP	<b>76/306</b>

<b>Parcela ndërtimore A2 - DESTINIM PUBLIK</b>		
Sipërfaqja e Parcela ndërtimoret(m2)		<b>8,534.26</b>
Indeksi I shfrytëzimit te parceles IShP		<b>30%</b>
Indeksi I shkrytëzimit të nëntokës IShN		<b>30%</b>
Indeksi i sipërfaqes së përgjithshme ndërtimore -ISPN		<b>0.5</b>
Indeksi I sipërfaqes se gjelberimiri -ISGj		<b>30%</b>
Sipërfaqja se zhvilluar e objekteve -SZHO(m <sup>2</sup> )		<b>4,267.13</b>
etazhiteti		<b>2</b>



<b>Parcela ndërtimore A1' BANIM I MESEM</b>		
Siperfaqja e Parcela ndërtimoret(m2)		<b>13,885.71</b>
Indeksi I shfrytezimit te parceles IShP		<b>40%</b>
Indeksi I shkrytëzimit të nëntokës IShN		<b>40%</b>
Indeksi i sipërfaqes së përgjithshme ndërtimore -ISPN		<b>0.8</b>
Indeksi I sipërfaqes se gjelberimir -ISGj		<b>30%</b>
Siperfaqja se zhvilluar e objekteve -SZHO(m <sup>2</sup> )		<b>11,108.57</b>
	etazhiteti	<b>3</b>
Raporti	Banimi	<b>70%</b>
	Afarizmi dhe tjera jobanuese	<b>30%</b>
banimi	siperfaqja totale (m2)	<b>7,776.00</b>
	Sipërfaqja e shputes (m <sup>2</sup> )	<b>5,554.28</b>
	Numri i shtepive (cope)	<b>39</b>
	Nr G/ Nr. VP	<b>8/31</b>
	numri I banoreve	<b>194</b>
afarizmi	siperfaqja totale (m2)	<b>3,332.57</b>
	Nr G/ Nr. VP	<b>22/89</b>

<b>Parcela ndërtimore A3 - BANIM INDIVIDUAL</b>		
Siperfaqja e Parcela ndërtimoret(m2)		<b>22,079.92</b>
Indeksi I shfrytezimit te parceles IShP		<b>30%</b>
Indeksi I shkrytëzimit të nëntokës IShN		<b>30%</b>
Indeksi i sipërfaqes së përgjithshme ndërtimore -ISPN		<b>0.6</b>
Indeksi I sipërfaqes se gjelberimir -ISGj		<b>35%</b>
Siperfaqja se zhvilluar e objekteve -SZHO(m <sup>2</sup> )		<b>13,247.95</b>
	etazhiteti	<b>3</b>
Raporti	Banimi	<b>85%</b>
	Afarizmi dhe tjera jobanuese	<b>15%</b>
banimi	siperfaqja totale (m2)	<b>11,260.76</b>
	Sipërfaqja e shputes (m <sup>2</sup> )	<b>6,623.98</b>
	Numri i shtepive (cope)	<b>56</b>
	Nr G/ Nr. VP	<b>11/45</b>
	numri I banoreve	<b>282</b>
afarizmi	siperfaqja totale (m2)	<b>1,987.19</b>
	Nr G/ Nr. VP	<b>13/53</b>

<b>Parcela ndërtimore A4 - SPORT DHE REKREIM</b>		
Siperfaqja e Parcela ndërtimoret(m2)		<b>35,194.53</b>
Indeksi I shfrytezimit te parceles IShP		<b>30%</b>
Indeksi I shkrytëzimit të nëntokës IShN		<b>30%</b>
Indeksi i sipërfaqes së përgjithshme ndërtimore -ISPN		<b>0.2</b>
Indeksi I sipërfaqes se gjelberimir -ISGj		<b>30%</b>
Siperfaqja se zhvilluar e objekteve -SZHO(m <sup>2</sup> )		<b>7,038.91</b>
	etazhiteti	<b>1</b>



<b>Parcela ndërtimore A5 - BANIM INDIVIDUAL</b>		
Sipërfaqja e Parcela ndërtimore(m2)		<b>3,360.36</b>
Indeksi I shfrytëzimit të parceses IShP		<b>30%</b>
Indeksi I shkrytëzimit të nëntokës IShN		<b>30%</b>
Indeksi i sipërfaqes së përgjithshme ndërtimore -ISPN		<b>0.6</b>
Indeksi I sipërfaqes se gjelberimiri -ISGj		<b>35%</b>
Sipërfaqja se zhvilluar e objekteve -SZHO(m <sup>2</sup> )		<b>2,016.22</b>
	etazhiteti	<b>3</b>
Raporti	Banimi	<b>85%</b>
	Afarizmi dhe tjera jobanuese	<b>15%</b>
banimi	sipërfaqja totale (m2)	<b>1,713.78</b>
	Sipërfaqja e shputes (m <sup>2</sup> )	<b>1,008.11</b>
	Numri i shtëpive (cope)	<b>9</b>
	Nr G/ Nr. VP	<b>2/7</b>
	numri I banoreve	<b>43</b>
afarizmi	sipërfaqja totale (m2)	<b>302.43</b>
	Nr G/ Nr. VP	<b>2/8</b>

<b>Parcela ndërtimore A6 - BANIM I LARTE I PERZIER</b>		
Sipërfaqja e Parcela ndërtimore(m2)		<b>12,139.00</b>
Indeksi I shfrytëzimit të parceses IShP		<b>40%</b>
Indeksi I shkrytëzimit të nëntokës IShN		<b>40%</b>
Indeksi i sipërfaqes së përgjithshme ndërtimore -ISPN		<b>3</b>
Indeksi I sipërfaqes se gjelberimiri -ISGj		<b>30%</b>
Sipërfaqja se zhvilluar e objekteve -SZHO(m <sup>2</sup> )		<b>36,416.99</b>
	etazhiteti	<b>10</b>
Raporti	Banimi	<b>70%</b>
	Afarizmi dhe tjera jobanuese	<b>30%</b>
banimi	sipërfaqja totale (m2)	<b>25,491.90</b>
	Sipërfaqja e shputes (m <sup>2</sup> )	<b>4,855.60</b>
	Numri i shtëpive (cope)	<b>127</b>
	Nr G/ Nr. VP	<b>25/102</b>
	numri I banoreve	<b>637</b>
afarizmi	sipërfaqja totale (m2)	<b>10,925.10</b>
	Nr G/ Nr. VP	<b>73/291</b>

<b>Parcela ndërtimore A7 - BANIM I MESEM I PERZIER</b>		
Sipërfaqja e Parcela ndërtimore(m2)		<b>24,384.77</b>
Indeksi I shfrytëzimit të parceses IShP		<b>40%</b>
Indeksi I shkrytëzimit të nëntokës IShN		<b>40%</b>
Indeksi i sipërfaqes së përgjithshme ndërtimore -ISPN		<b>1.2</b>
Indeksi I sipërfaqes se gjelberimiri -ISGj		<b>30%</b>
Sipërfaqja se zhvilluar e objekteve -SZHO(m <sup>2</sup> )		<b>29,261.73</b>
	etazhiteti	<b>4</b>
Raporti	Banimi	<b>70%</b>
	Afarizmi dhe tjera jobanuese	<b>30%</b>



banimi	siperfaqja totale (m2)	<b>20,483.21</b>
	Sipërfaqja e shputes (m <sup>2</sup> )	<b>9,753.91</b>
	Numri i shtepive (cope)	<b>102</b>
	Nr G/ Nr. VP	<b>20/82</b>
	numri I banoreve	<b>512</b>
afarizmi	siperfaqja totale (m2)	<b>8,778.52</b>
	Nr G/ Nr. VP	<b>59/234</b>

<b>Parcela ndërtimore A8 - BANIM I LARTE I PERZIER</b>		
Siperfaqja e Parcela ndërtimore(m2)		<b>35,584.94</b>
Indeksi I shfrytezimit te parceles IShP		<b>40%</b>
Indeksi I shkrytëzimit të nëntokës IShN		<b>40%</b>
Indeksi i sipërfaqes së përgjithshme ndërtimore -ISPN		<b>3</b>
Indeksi I sipërfaqes se gjelberimir -ISGj		<b>30%</b>
Siperfaqja se zhvilluar e objekteve -SZHO(m <sup>2</sup> )		<b>106,754.83</b>
etazhiteti		<b>10</b>
Raporti	Banimi	<b>70%</b>
	Afarizmi dhe tjera jobanuese	<b>30%</b>
banimi	siperfaqja totale (m2)	<b>90,741.61</b>
	Sipërfaqja e shputes (m <sup>2</sup> )	<b>14,233.98</b>
	Numri i shtepive (cope)	<b>454</b>
	Nr G/ Nr. VP	<b>91/363</b>
	numri I banoreve	<b>2269</b>
afarizmi	siperfaqja totale (m2)	<b>16,013.22</b>
	Nr G/ Nr. VP	<b>107/427</b>

<b>Parcela ndërtimore A9 - BANIM I LARTE I PERZIER</b>		
Siperfaqja e Parcela ndërtimore(m2)		<b>14,778.49</b>
Indeksi I shfrytezimit te parceles IShP		<b>40%</b>
Indeksi I shkrytëzimit të nëntokës IShN		<b>40%</b>
Indeksi i sipërfaqes së përgjithshme ndërtimore -ISPN		<b>3</b>
Indeksi I sipërfaqes se gjelberimir -ISGj		<b>30%</b>
Siperfaqja se zhvilluar e objekteve -SZHO(m <sup>2</sup> )		<b>44,335.48</b>
etazhiteti		<b>10</b>
Raporti	Banimi	<b>70%</b>
	Afarizmi dhe tjera jobanuese	<b>30%</b>
banimi	siperfaqja totale (m2)	<b>31,034.84</b>
	Sipërfaqja e shputes (m <sup>2</sup> )	<b>5,911.40</b>
	Numri i shtepive (cope)	<b>155</b>
	Nr G/ Nr. VP	<b>31/124</b>
	numri I banoreve	<b>776</b>
afarizmi	siperfaqja totale (m2)	<b>13,300.64</b>
	Nr G/ Nr. VP	<b>89/355</b>

<b>Parcela ndërtimore A10 - BANIM I LARTE I PERZIER</b>		
Siperfaqja e Parcela ndërtimore(m2)		<b>27,377.75</b>
Indeksi I shfrytezimit te parceles IShP		<b>40%</b>





Indeksi I shkrytëzimit të nëntokës IShN		<b>40%</b>
Indeksi i sipërfaqes së përgjithshme ndërtimore -ISPN		<b>3</b>
Indeksi I sipërfaqes se gjelberimiri -ISGj		<b>30%</b>
Sipërfaqja se zhvilluar e objekteve -SZHO(m <sup>2</sup> )		<b>82,133.25</b>
etazhiteti		<b>10</b>
Raporti	Banimi	<b>70%</b>
	Afarizmi dhe tjera jobanuese	<b>30%</b>
banimi	sipërfaqja totale (m <sup>2</sup> )	<b>57,493.28</b>
	Sipërfaqja e shpites (m <sup>2</sup> )	<b>10,951.10</b>
	Numri i shtëpive (cope)	<b>287</b>
	Nr G/ Nr. VP	<b>57/230</b>
	numri I banoreve	<b>1437</b>
afarizmi	sipërfaqja totale (m <sup>2</sup> )	<b>24,639.98</b>
	Nr G/ Nr. VP	<b>164/657</b>

<b>Parcela ndërtimore A11 - SHKOLLE FILLORE</b>		
Sipërfaqja e Parcela ndërtimoret(m <sup>2</sup> )		<b>9,294.30</b>
Indeksi I shfrytëzimit te parceles IShP		<b>30%</b>
Indeksi I shkrytëzimit të nëntokës IShN		<b>30%</b>
Indeksi i sipërfaqes së përgjithshme ndërtimore -ISPN		<b>0.5</b>
Indeksi I sipërfaqes se gjelberimiri -ISGj		<b>30%</b>
Sipërfaqja se zhvilluar e objekteve -SZHO(m <sup>2</sup> )		<b>4,647.15</b>
etazhiteti		<b>2</b>

<b>Parcela ndërtimore A12 - BANIM I LARTE I PERZIER</b>		
Sipërfaqja e Parcela ndërtimoret(m <sup>2</sup> )		<b>13,371.80</b>
Indeksi I shfrytëzimit te parceles IShP		<b>40%</b>
Indeksi I shkrytëzimit të nëntokës IShN		<b>40%</b>
Indeksi i sipërfaqes së përgjithshme ndërtimore -ISPN		<b>3</b>
Indeksi I sipërfaqes se gjelberimiri -ISGj		<b>30%</b>
Sipërfaqja se zhvilluar e objekteve -SZHO(m <sup>2</sup> )		<b>40,115.40</b>
etazhiteti		<b>10</b>
Raporti	Banimi	<b>70%</b>
	Afarizmi dhe tjera jobanuese	<b>30%</b>
banimi	sipërfaqja totale (m <sup>2</sup> )	<b>28,080.78</b>
	Sipërfaqja e shpites (m <sup>2</sup> )	<b>5,348.72</b>
	Numri i shtëpive (cope)	<b>140</b>
	Nr G/ Nr. VP	<b>28/112</b>
	numri I banoreve	<b>702</b>
afarizmi	sipërfaqja totale (m <sup>2</sup> )	<b>12,034.62</b>
	Nr G/ Nr. VP	<b>80/321</b>

<b>Parcela ndërtimore A13 - BANIM I LARTE I PERZIER</b>		
Sipërfaqja e Parcela ndërtimoret(m <sup>2</sup> )		<b>17,479.86</b>
Indeksi I shfrytëzimit te parceles IShP		<b>40%</b>
Indeksi I shkrytëzimit të nëntokës IShN		<b>40%</b>
Indeksi i sipërfaqes së përgjithshme ndërtimore -ISPN		<b>3</b>



Indeksi I sipërfaqes se gjelberimim -ISGj		<b>30%</b>
Sipërfaqja se zhvilluar e objekteve -SZHO(m <sup>2</sup> )		<b>52,439.58</b>
etazhiteti		<b>10</b>
Raporti	Banimi	<b>70%</b>
	Afarizmi dhe tjera jobanuese	<b>30%</b>
banimi	sipërfaqja totale (m <sup>2</sup> )	<b>36,707.71</b>
	Sipërfaqja e shpites (m <sup>2</sup> )	<b>6,991.94</b>
	Numri i shtëpive (cope)	<b>184</b>
	Nr G/ Nr. VP	<b>37/147</b>
	numri I banoreve	<b>918</b>
afarizmi	sipërfaqja totale (m <sup>2</sup> )	<b>15,731.87</b>
	Nr G/ Nr. VP	<b>105/420</b>

<b>Parcela ndërtimore A14 - BANIM I LARTE I PERZIER</b>		
Sipërfaqja e Parcela ndërtimore(m <sup>2</sup> )		<b>34,611.90</b>
Indeksi I shfrytëzimit te parceles IShP		<b>40%</b>
Indeksi I shfrytëzimit të nëntokës IShN		<b>40%</b>
Indeksi i sipërfaqes së përgjithshme ndërtimore -ISPN		<b>3</b>
Indeksi I sipërfaqes se gjelberimim -ISGj		<b>30%</b>
Sipërfaqja se zhvilluar e objekteve -SZHO(m <sup>2</sup> )		<b>103,835.70</b>
etazhiteti		<b>10</b>
Raporti	Banimi	<b>70%</b>
	Afarizmi dhe tjera jobanuese	<b>30%</b>
banimi	sipërfaqja totale (m <sup>2</sup> )	<b>72,684.99</b>
	Sipërfaqja e shpites (m <sup>2</sup> )	<b>13,844.76</b>
	Numri i shtëpive (cope)	<b>363</b>
	Nr G/ Nr. VP	<b>73/291</b>
	numri I banoreve	<b>1817</b>
afarizmi	sipërfaqja totale (m <sup>2</sup> )	<b>31,150.71</b>
	Nr G/ Nr. VP	<b>208/831</b>

<b>Parcela ndërtimore A15 - BANIM I MESEM I PERZIER</b>		
Sipërfaqja e Parcela ndërtimore(m <sup>2</sup> )		<b>19,762.73</b>
Indeksi I shfrytëzimit te parceles IShP		<b>40%</b>
Indeksi I shfrytëzimit të nëntokës IShN		<b>40%</b>
Indeksi i sipërfaqes së përgjithshme ndërtimore -ISPN		<b>1.2</b>
Indeksi I sipërfaqes se gjelberimim -ISGj		<b>30%</b>
Sipërfaqja se zhvilluar e objekteve -SZHO(m <sup>2</sup> )		<b>23,715.27</b>
etazhiteti		<b>4</b>
Raporti	Banimi	<b>70%</b>
	Afarizmi dhe tjera jobanuese	<b>30%</b>
banimi	sipërfaqja totale (m <sup>2</sup> )	<b>16,600.69</b>
	Sipërfaqja e shpites (m <sup>2</sup> )	<b>7,905.09</b>
	Numri i shtëpive (cope)	<b>83</b>
	Nr G/ Nr. VP	<b>17/66</b>
	numri I banoreve	<b>415</b>
afarizmi	sipërfaqja totale (m <sup>2</sup> )	<b>7,114.58</b>
	Nr G/ Nr. VP	<b>47/190</b>



<b>Parcela ndërtimore A16 - BANIM I MESEM I PERZIER</b>		
Sipërfaqja e Parcela ndërtimore(m2)		<b>8,340.96</b>
Indeksi I shfrytëzimit të parceses IShP		<b>40%</b>
Indeksi I shkrytëzimit të nëntokës IShN		<b>40%</b>
Indeksi i sipërfaqes së përgjithshme ndërtimore -ISPN		<b>1.2</b>
Indeksi I sipërfaqes se gjelberimiri -ISGj		<b>30%</b>
Sipërfaqja se zhvilluar e objekteve -SZHO(m <sup>2</sup> )		<b>10,009.16</b>
etazhiteti		<b>4</b>
Raporti	Banimi	<b>70%</b>
	Afarizmi dhe tjera jobanuese	<b>30%</b>
banimi	sipërfaqja totale (m2)	<b>7,006.41</b>
	Sipërfaqja e shputes (m <sup>2</sup> )	<b>3,336.39</b>
	Numri i shtëpive (cope)	<b>35</b>
	Nr G/ Nr. VP	<b>7/28</b>
	numri I banoreve	<b>175</b>
afarizmi	sipërfaqja totale (m2)	<b>3,002.75</b>
	Nr G/ Nr. VP	<b>20/80</b>

<b>Parcela ndërtimore A17 - BANIM I MESEM I PERZIER</b>		
Sipërfaqja e Parcela ndërtimore(m2)		<b>25,534.13</b>
Indeksi I shfrytëzimit të parceses IShP		<b>40%</b>
Indeksi I shkrytëzimit të nëntokës IShN		<b>40%</b>
Indeksi i sipërfaqes së përgjithshme ndërtimore -ISPN		<b>1.2</b>
Indeksi I sipërfaqes se gjelberimiri -ISGj		<b>30%</b>
Sipërfaqja se zhvilluar e objekteve -SZHO(m <sup>2</sup> )		<b>30,640.95</b>
etazhiteti		<b>4</b>
Raporti	Banimi	<b>70%</b>
	Afarizmi dhe tjera jobanuese	<b>30%</b>
banimi	sipërfaqja totale (m2)	<b>21,448.67</b>
	Sipërfaqja e shputes (m <sup>2</sup> )	<b>10,213.65</b>
	Numri i shtëpive (cope)	<b>107</b>
	Nr G/ Nr. VP	<b>21/86</b>
	numri I banoreve	<b>536</b>
afarizmi	sipërfaqja totale (m2)	<b>9,192.29</b>
	Nr G/ Nr. VP	<b>61/245</b>

<b>Parcela ndërtimore A18 - BANIM INDIVIDUAL</b>		
Sipërfaqja e Parcela ndërtimore(m2)		<b>25,807.14</b>
Indeksi I shfrytëzimit të parceses IShP		<b>30%</b>
Indeksi I shkrytëzimit të nëntokës IShN		<b>30%</b>
Indeksi i sipërfaqes së përgjithshme ndërtimore -ISPN		<b>0.6</b>
Indeksi I sipërfaqes se gjelberimiri -ISGj		<b>35%</b>
Sipërfaqja se zhvilluar e objekteve -SZHO(m <sup>2</sup> )		<b>15,484.28</b>
etazhiteti		<b>3</b>
Raporti	Banimi	<b>85%</b>
	Afarizmi dhe tjera jobanuese	<b>15%</b>



banimi	siperfaqja totale (m2)	<b>13,161.64</b>
	Sipërfaqja e shputes (m <sup>2</sup> )	<b>7,742.14</b>
	Numri i shtepive (cope)	<b>66</b>
	Nr G/ Nr. VP	<b>13/53</b>
	numri I banoreve	<b>329</b>
afarizmi	siperfaqja totale (m2)	<b>2,322.64</b>
	Nr G/ Nr. VP	<b>15/62</b>

<b>Parcela ndërtimore A19 - BANIM INDIVIDUAL</b>		
Siperfaqja e Parcela ndërtimoret(m2)		<b>15,279.81</b>
Indeksi I shfrytezimit te parceles IShP		<b>30%</b>
Indeksi I shkrytëzimit të nëntokës IShN		<b>30%</b>
Indeksi i sipërfaqes së përgjithshme ndërtimore -ISPN		<b>0.6</b>
Indeksi I sipërfaqes se gjelberimir -ISGj		<b>35%</b>
Siperfaqja se zhvilluar e objekteve -SZHO(m <sup>2</sup> )		<b>9,167.89</b>
etazhiteti		<b>3</b>
Raporti	Banimi	<b>85%</b>
	Afarizmi dhe tjera jobanuese	<b>15%</b>
banimi	siperfaqja totale (m2)	<b>7,792.70</b>
	Sipërfaqja e shputes (m <sup>2</sup> )	<b>4,583.94</b>
	Numri i shtepive (cope)	<b>39</b>
	Nr G/ Nr. VP	<b>8/31</b>
	numri I banoreve	<b>195</b>
afarizmi	siperfaqja totale (m2)	<b>1,375.18</b>
	Nr G/ Nr. VP	<b>9/37</b>

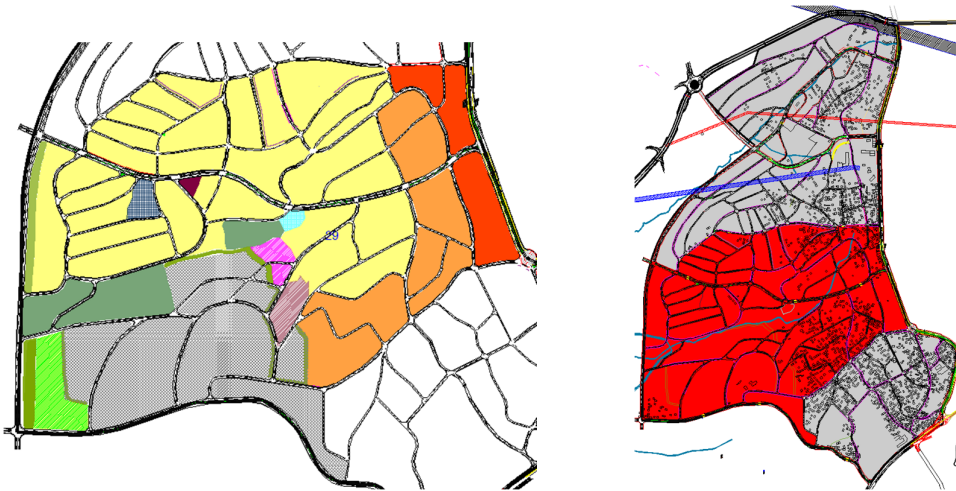
<b>Parcela ndërtimore A20 - BANIM INDIVIDUAL</b>		
Siperfaqja e Parcela ndërtimoret(m2)		<b>26,778.75</b>
Indeksi I shfrytezimit te parceles IShP		<b>30%</b>
Indeksi I shkrytëzimit të nëntokës IShN		<b>30%</b>
Indeksi i sipërfaqes së përgjithshme ndërtimore -ISPN		<b>0.6</b>
Indeksi I sipërfaqes se gjelberimir -ISGj		<b>35%</b>
Siperfaqja se zhvilluar e objekteve -SZHO(m <sup>2</sup> )		<b>16,067.25</b>
etazhiteti		<b>3</b>
Raporti	Banimi	<b>85%</b>
	Afarizmi dhe tjera jobanuese	<b>15%</b>
banimi	siperfaqja totale (m2)	<b>13,657.16</b>
	Sipërfaqja e shputes (m <sup>2</sup> )	<b>8,033.63</b>
	Numri i shtepive (cope)	<b>68</b>
	Nr G/ Nr. VP	<b>14/55</b>
	numri I banoreve	<b>341</b>
afarizmi	siperfaqja totale (m2)	<b>2,410.09</b>
	Nr G/ Nr. VP	<b>16/64</b>



<b>Parcela ndërtimore A21 - PARKU ARBERIA</b>		
Sipërfaqja e Parcela ndërtimore(m2)		<b>51,713.70</b>
Indeksi I shfrytëzimit te parceles IShP		<b>30%</b>
Indeksi I shfrytëzimit të nëntokës ISHN		<b>20%</b>
Indeksi i sipërfaqes së përgjithshme ndërtimore -ISPN		<b>0.2</b>
Indeksi I sipërfaqes se gjelberimiri -ISGj		<b>30%</b>
Sipërfaqja se zhvilluar e objekteve -SZHO(m <sup>2</sup> )		<b>10,342.74</b>
	etazhiteti	<b>1</b>



## TERESIA B



<b>Parcela ndërtimore B1 - VARREZAT</b>		
Siperfaqja e Parcela ndërtimore(m2)		<b>284,708.86</b>
Indeksi I shfrytëzimit te parceles IShP		<b>0%</b>
Indeksi I shfrytëzimit të nëntokës IShN		<b>0%</b>
Indeksi i sipërfaqes së përgjithshme ndërtimore -ISPN		<b>0</b>
Indeksi I sipërfaqes se gjelberimiri -ISGj		-
Siperfaqja se zhvilluar e objekteve -SZHO(m <sup>2</sup> )		-
etazhiteti		
		-
Raporti	Banimi	<b>0%</b>
	Afarizmi dhe tjera jobanuese	<b>0%</b>
banimi	siperfaqja totale (m2)	-
	Sipërfaqja e shpites (m <sup>2</sup> )	-
	Numri i shtëpive (cope)	<b>0</b>
	Nr G/ Nr. VP	<b>0/0</b>
	numri I banoreve	<b>0</b>
afarizmi	siperfaqja totale (m2)	-
	Nr G/ Nr. VP	<b>0/0</b>

<b>Parcela ndërtimore B2 - BANIM I MESEM</b>		
Siperfaqja e Parcela ndërtimore(m2)		<b>38,949.48</b>
Indeksi I shfrytëzimit te parceles IShP		<b>40%</b>
Indeksi I shfrytëzimit të nëntokës IShN		<b>40%</b>
Indeksi i sipërfaqes së përgjithshme ndërtimore -ISPN		<b>0.8</b>
Indeksi I sipërfaqes se gjelberimiri -ISGj		<b>30%</b>
Siperfaqja se zhvilluar e objekteve -SZHO(m <sup>2</sup> )		<b>31,159.59</b>
etazhiteti		
		<b>3</b>
Raporti	Banimi	<b>70%</b>
	Afarizmi dhe tjera jobanuese	<b>30%</b>
banimi	siperfaqja totale (m2)	<b>21,811.71</b>



	Sipërfaqja e shpites (m <sup>2</sup> )	<b>15,579.79</b>
	Numri i shtepive (cope)	<b>109</b>
	Nr G/ Nr. VP	<b>22/87</b>
	numri I banoreve	<b>545</b>
afarizmi	siperfaqja totale (m2)	<b>9,347.88</b>
	Nr G/ Nr. VP	<b>62/249</b>

<b>Parcela ndërtimore B3 - BANIM I MESEM</b>		
	Siperfaqja e Parcela ndërtimore(m2)	<b>38,401.85</b>
	Indeksi I shfrytezimit te parceles IShP	<b>40%</b>
	Indeksi I shkrytëzimit të nëntokës IShN	<b>40%</b>
	Indeksi i sipërfaqes së përgjithshme ndërtimore -ISPN	<b>0.8</b>
	Indeksi I sipërfaqes se gjelberimir -ISGj	<b>30%</b>
	Siperfaqja se zhvilluar e objekteve -SZHO(m <sup>2</sup> )	<b>30,721.48</b>
	etazhiteti	<b>3</b>
Raporti	Banimi	<b>70%</b>
	Afarizmi dhe tjera jobanuese	<b>30%</b>
banimi	siperfaqja totale (m2)	<b>21,505.04</b>
	Sipërfaqja e shpites (m <sup>2</sup> )	<b>15,360.74</b>
	Numri i shtepive (cope)	<b>108</b>
	Nr G/ Nr. VP	<b>22/86</b>
	numri I banoreve	<b>538</b>
afarizmi	siperfaqja totale (m2)	<b>9,216.44</b>
	Nr G/ Nr. VP	<b>61/246</b>

<b>Parcela ndërtimore B4 - BANIM I MESEM</b>		
	Siperfaqja e Parcela ndërtimore(m2)	<b>32,867.53</b>
	Indeksi I shfrytezimit te parceles IShP	<b>40%</b>
	Indeksi I shkrytëzimit të nëntokës IShN	<b>40%</b>
	Indeksi i sipërfaqes së përgjithshme ndërtimore -ISPN	<b>0.8</b>
	Indeksi I sipërfaqes se gjelberimir -ISGj	<b>30%</b>
	Siperfaqja se zhvilluar e objekteve -SZHO(m <sup>2</sup> )	<b>26,294.02</b>
	etazhiteti	<b>3</b>
Raporti	Banimi	<b>70%</b>
	Afarizmi dhe tjera jobanuese	<b>30%</b>
banimi	siperfaqja totale (m2)	<b>18,405.81</b>
	Sipërfaqja e shpites (m <sup>2</sup> )	<b>13,147.01</b>
	Numri i shtepive (cope)	<b>92</b>
	Nr G/ Nr. VP	<b>18/74</b>
	numri I banoreve	<b>460</b>
afarizmi	siperfaqja totale (m2)	<b>7,888.21</b>
	Nr G/ Nr. VP	<b>53/210</b>

<b>Parcela ndërtimore B5 - BANIM I LARTE I PERZIER</b>		
	Siperfaqja e Parcela ndërtimore(m2)	<b>40,549.39</b>
	Indeksi I shfrytezimit te parceles IShP	<b>40%</b>
	Indeksi I shkrytëzimit të nëntokës IShN	<b>40%</b>



Indeksi i sipërfaqes së përgjithshme ndërtimore -ISPN		<b>3</b>
Indeksi I sipërfaqes se gjelberimiri -ISGj		<b>30%</b>
Sipërfaqja se zhvilluar e objekteve -SZHO(m <sup>2</sup> )		<b>121,648.18</b>
etazhiteti		<b>10</b>
Raporti	Banimi	<b>70%</b>
	Afarizmi dhe tjera jobanuese	<b>30%</b>
banimi	sipërfaqja totale (m <sup>2</sup> )	<b>85,153.73</b>
	Sipërfaqja e shpites (m <sup>2</sup> )	<b>16,219.76</b>
	Numri i shtepive (cope)	<b>426</b>
	Nr G/ Nr. VP	<b>85/341</b>
	numri I banoreve	<b>2129</b>
afarizmi	sipërfaqja totale (m <sup>2</sup> )	<b>36,494.45</b>
	Nr G/ Nr. VP	<b>243/973</b>

<b>Parcela ndërtimore B6 - BANIM I MESEM</b>		
Sipërfaqja e Parcela ndërtimore(m <sup>2</sup> )		<b>29,352.40</b>
Indeksi I shfrytëzimit te parceles ISHP		<b>40%</b>
Indeksi I shfrytëzimit të nëntokës ISHN		<b>40%</b>
Indeksi i sipërfaqes së përgjithshme ndërtimore -ISPN		<b>0.8</b>
Indeksi I sipërfaqes se gjelberimiri -ISGj		<b>30%</b>
Sipërfaqja se zhvilluar e objekteve -SZHO(m <sup>2</sup> )		<b>23,481.92</b>
etazhiteti		<b>3</b>
Raporti	Banimi	<b>70%</b>
	Afarizmi dhe tjera jobanuese	<b>30%</b>
banimi	sipërfaqja totale (m <sup>2</sup> )	<b>16,437.35</b>
	Sipërfaqja e shpites (m <sup>2</sup> )	<b>11,740.96</b>
	Numri i shtepive (cope)	<b>82</b>
	Nr G/ Nr. VP	<b>16/66</b>
	numri I banoreve	<b>140</b>
afarizmi	sipërfaqja totale (m <sup>2</sup> )	<b>7,044.58</b>
	Nr G/ Nr. VP	<b>47/188</b>

<b>Parcela ndërtimore B7 - BANIM INDIVIDUAL</b>		
Sipërfaqja e Parcela ndërtimore(m <sup>2</sup> )		<b>30,856.99</b>
Indeksi I shfrytëzimit te parceles ISHP		<b>30%</b>
Indeksi I shfrytëzimit të nëntokës ISHN		<b>30%</b>
Indeksi i sipërfaqes së përgjithshme ndërtimore -ISPN		<b>0.6</b>
Indeksi I sipërfaqes se gjelberimiri -ISGj		<b>35%</b>
Sipërfaqja se zhvilluar e objekteve -SZHO(m <sup>2</sup> )		<b>18,514.20</b>
etazhiteti		<b>3</b>
Raporti	Banimi	<b>85%</b>
	Afarizmi dhe tjera jobanuese	<b>15%</b>
banimi	sipërfaqja totale (m <sup>2</sup> )	<b>15,737.07</b>
	Sipërfaqja e shpites (m <sup>2</sup> )	<b>9,257.10</b>
	Numri i shtepive (cope)	<b>79</b>
	Nr G/ Nr. VP	<b>16/63</b>
	numri I banoreve	<b>128</b>





afarizmi	siperfaqja totale (m2)	<b>2,777.13</b>
	Nr G/ Nr. VP	<b>19/74</b>

<b>Parcela ndërtimore B8 - BANIM INDIVIDUAL</b>		
	Siperfaqja e Parcela ndërtimoret(m2)	<b>24,850.85</b>
	Indeksi I shfrytezimit te parceles IShP	<b>30%</b>
	Indeksi I shkrytëzimit të nëntokës IShN	<b>30%</b>
	Indeksi i sipërfaqes së përgjithshme ndërtimore -ISPN	<b>0.6</b>
	Indeksi I siperfaqes se gjelberimir -ISGj	<b>35%</b>
	Siperfaqja se zhvilluar e objekteve -SZHO(m <sup>2</sup> )	<b>14,910.51</b>
	etazhiteti	<b>3</b>
Raporti	Banimi	<b>85%</b>
	Afarizmi dhe tjera jobanuese	<b>15%</b>
banimi	siperfaqja totale (m2)	<b>12,673.93</b>
	Sipërfaqja e shputes (m <sup>2</sup> )	<b>7,455.26</b>
	Numri i shtepive (cope)	<b>63</b>
	Nr G/ Nr. VP	<b>13/51</b>
	numri I banoreve	<b>317</b>
	siperfaqja totale (m2)	<b>2,236.58</b>
afarizmi	Nr G/ Nr. VP	<b>15/60</b>

<b>Parcela ndërtimore B9 - BANIM INDIVIDUAL</b>		
	Siperfaqja e Parcela ndërtimoret(m2)	<b>23,620.11</b>
	Indeksi I shfrytezimit te parceles IShP	<b>30%</b>
	Indeksi I shkrytëzimit të nëntokës IShN	<b>30%</b>
	Indeksi i sipërfaqes së përgjithshme ndërtimore -ISPN	<b>0.6</b>
	Indeksi I siperfaqes se gjelberimir -ISGj	<b>35%</b>
	Siperfaqja se zhvilluar e objekteve -SZHO(m <sup>2</sup> )	<b>14,172.07</b>
	etazhiteti	<b>3</b>
Raporti	Banimi	<b>85%</b>
	Afarizmi dhe tjera jobanuese	<b>15%</b>
banimi	siperfaqja totale (m2)	<b>12,046.26</b>
	Sipërfaqja e shputes (m <sup>2</sup> )	<b>7,086.03</b>
	Numri i shtepive (cope)	<b>60</b>
	Nr G/ Nr. VP	<b>12/48</b>
	numri I banoreve	<b>301</b>
	siperfaqja totale (m2)	<b>2,125.81</b>
afarizmi	Nr G/ Nr. VP	<b>14/57</b>

<b>Parcela ndërtimore B10 - STACION POLICOR</b>		
	Siperfaqja e Parcela ndërtimoret(m2)	<b>15,326.73</b>
	Indeksi I shfrytezimit te parceles IShP	<b>30%</b>
	Indeksi I shkrytëzimit të nëntokës IShN	<b>30%</b>
	Indeksi i sipërfaqes së përgjithshme ndërtimore -ISPN	<b>0.5</b>
	Indeksi I siperfaqes se gjelberimir -ISGj	<b>20%</b>



Sipërfaqja se zhvilluar e objekteve -SZHO(m <sup>2</sup> )	7,663.37
etazhiteti	2

<b>Parcela ndërtimore B11 - SHTEPI E PLEQVE</b>	
Sipërfaqja e Parcela ndërtimoret(m <sup>2</sup> )	12,588.92
Indeksi I shfrytezimit te parceles IShP	30%
Indeksi I shkrytëzimit të nëntokës IShN	30%
Indeksi i sipërfaqes së përgjithshme ndërtimore -ISPN	0.5
Indeksi I sipërfaqes se gjelberimir -ISGj	20%
Sipërfaqja se zhvilluar e objekteve -SZHO(m <sup>2</sup> )	6,294.46
etazhiteti	2

<b>Parcela ndërtimore B11' - PARK DHE REKREIM</b>	
Sipërfaqja e Parcela ndërtimoret(m <sup>2</sup> )	15,333.86
Indeksi I shfrytezimit te parceles IShP	30%
Indeksi I shkrytëzimit të nëntokës IShN	30%
Indeksi i sipërfaqes së përgjithshme ndërtimore -ISPN	0.2
Indeksi I sipërfaqes se gjelberimir -ISGj	20%
Sipërfaqja se zhvilluar e objekteve -SZHO(m <sup>2</sup> )	3,066.77
etazhiteti	1

<b>Parcela ndërtimore B12 - BANIM INDIVIDUAL</b>		
Sipërfaqja e Parcela ndërtimoret(m <sup>2</sup> )	19,160.85	
Indeksi I shfrytezimit te parceles IShP	30%	
Indeksi I shkrytëzimit të nëntokës IShN	30%	
Indeksi i sipërfaqes së përgjithshme ndërtimore -ISPN	0.6	
Indeksi I sipërfaqes se gjelberimir -ISGj	35%	
Sipërfaqja se zhvilluar e objekteve -SZHO(m <sup>2</sup> )	11,496.51	
etazhiteti	3	
Raporti	Banimi	85%
	Afarizmi dhe tjera jobanuese	15%
banimi	sipërfaqja totale (m <sup>2</sup> )	9,772.03
	Sipërfaqja e shpites (m <sup>2</sup> )	5,748.26
	Numri i shtepive (cope)	49
	Nr G/ Nr. VP	10/39
afarizmi	numri I banoreve	244
	sipërfaqja totale (m <sup>2</sup> )	1,724.48
	Nr G/ Nr. VP	11/46

<b>Parcela ndërtimore B12' - QMF</b>	
Sipërfaqja e Parcela ndërtimoret(m <sup>2</sup> )	3,701.42
Indeksi I shfrytezimit te parceles IShP	30%
Indeksi I shkrytëzimit të nëntokës IShN	30%
Indeksi i sipërfaqes së përgjithshme ndërtimore -ISPN	0.5
Indeksi I sipërfaqes se gjelberimir -ISGj	35%
Sipërfaqja se zhvilluar e objekteve -SZHO(m <sup>2</sup> )	1,850.71
etazhiteti	2



<b>Parcela ndërtimore B13 - BANIM INDIVIDUAL</b>		
Sipërfaqja e Parcela ndërtimore(m2)		<b>20,972.37</b>
Indeksi I shfrytezimit te parceles IShP		<b>30%</b>
Indeksi I shkrytëzimit të nëntokës IShN		<b>30%</b>
Indeksi i sipërfaqes së përgjithshme ndërtimore -ISPN		<b>0.6</b>
Indeksi I sipërfaqes se gjelberimir -ISGj		<b>35%</b>
Sipërfaqja se zhvilluar e objekteve -SZHO(m <sup>2</sup> )		<b>12,583.42</b>
etazhiteti		<b>3</b>
Raporti	Banimi	<b>85%</b>
	Afarizmi dhe tjera jobanuese	<b>15%</b>
banimi	sipërfaqja totale (m2)	<b>10,695.91</b>
	Sipërfaqja e shputes (m <sup>2</sup> )	<b>6,291.71</b>
	Numri i shtëpive (cope)	<b>53</b>
	Nr G/ Nr. VP	<b>11/43</b>
	numri I banoreve	<b>267</b>
afarizmi	sipërfaqja totale (m2)	<b>1,887.51</b>
	Nr G/ Nr. VP	<b>13/50</b>

<b>Parcela ndërtimore B14 - BANIM INDIVIDUAL</b>		
Sipërfaqja e Parcela ndërtimore(m2)		<b>5,677.20</b>
Indeksi I shfrytezimit te parceles IShP		<b>30%</b>
Indeksi I shkrytëzimit të nëntokës IShN		<b>30%</b>
Indeksi i sipërfaqes së përgjithshme ndërtimore -ISPN		<b>0.6</b>
Indeksi I sipërfaqes se gjelberimir -ISGj		<b>35%</b>
Sipërfaqja se zhvilluar e objekteve -SZHO(m <sup>2</sup> )		<b>3,406.32</b>
etazhiteti		<b>3</b>
Raporti	Banimi	<b>85%</b>
	Afarizmi dhe tjera jobanuese	<b>15%</b>
banimi	sipërfaqja totale (m2)	<b>2,895.37</b>
	Sipërfaqja e shputes (m <sup>2</sup> )	<b>1,703.16</b>
	Numri i shtëpive (cope)	<b>14</b>
	Nr G/ Nr. VP	<b>3/12</b>
	numri I banoreve	<b>72</b>
afarizmi	sipërfaqja totale (m2)	<b>510.95</b>
	Nr G/ Nr. VP	<b>3/14</b>

<b>Parcela ndërtimore B14' - ÇERDHE E PLANIFIKUAR</b>		
Sipërfaqja e Parcela ndërtimore(m2)		<b>2,520.84</b>
Indeksi I shfrytezimit te parceles IShP		<b>30%</b>
Indeksi I shkrytëzimit të nëntokës IShN		<b>30%</b>
Indeksi i sipërfaqes së përgjithshme ndërtimore -ISPN		<b>0.5</b>
Indeksi I sipërfaqes se gjelberimir -ISGj		<b>20%</b>
Sipërfaqja se zhvilluar e objekteve -SZHO(m <sup>2</sup> )		<b>1,260.42</b>
etazhiteti		<b>2</b>



<b>Parcela ndërtimore B15 - BANIM INDIVIDUAL</b>		
Siperfaqja e Parcela ndërtimore(m2)		<b>22,840.42</b>
Indeksi I shfrytezimit te parceles IShP		<b>30%</b>
Indeksi I shkfrytëzimit të nëntokës IShN		<b>30%</b>
Indeksi i sipërfaqes së përgjithshme ndërtimore -ISPN		<b>0.6</b>
Indeksi I sipërfaqes se gjelberimir -ISGj		<b>35%</b>
Siperfaqja se zhvilluar e objekteve -SZHO(m <sup>2</sup> )		<b>13,704.25</b>
etazhiteti		<b>3</b>
Raporti	Banimi	<b>85%</b>
	Afarizmi dhe tjera jobanuese	<b>15%</b>
banimi	siperfaqja totale (m2)	<b>11,648.61</b>
	Sipërfaqja e shputes (m <sup>2</sup> )	<b>6,852.13</b>
	Numri i shtepive (cope)	<b>58</b>
	Nr G/ Nr. VP	<b>12/47</b>
	numri I banoreve	<b>291</b>
afarizmi	siperfaqja totale (m2)	<b>2,055.64</b>
	Nr G/ Nr. VP	<b>14/55</b>

<b>Parcela ndërtimore B15' - BANIM INDIVIDUAL</b>		
Siperfaqja e Parcela ndërtimore(m2)		<b>6,023.16</b>
Indeksi I shfrytezimit te parceles IShP		<b>30%</b>
Indeksi I shkfrytëzimit të nëntokës IShN		<b>30%</b>
Indeksi i sipërfaqes së përgjithshme ndërtimore -ISPN		<b>0.6</b>
Indeksi I sipërfaqes se gjelberimir -ISGj		<b>35%</b>
Siperfaqja se zhvilluar e objekteve -SZHO(m <sup>2</sup> )		<b>3,613.90</b>
etazhiteti		<b>3</b>
Raporti	Banimi	<b>85%</b>
	Afarizmi dhe tjera jobanuese	<b>15%</b>
banimi	siperfaqja totale (m2)	<b>3,071.81</b>
	Sipërfaqja e shputes (m <sup>2</sup> )	<b>1,806.95</b>
	Numri i shtepive (cope)	<b>15</b>
	Nr G/ Nr. VP	<b>3/12</b>
	numri I banoreve	<b>77</b>
afarizmi	siperfaqja totale (m2)	<b>542.08</b>
	Nr G/ Nr. VP	<b>4/14</b>

<b>Parcela ndërtimore B16 - BANIM INDIVIDUAL</b>		
Siperfaqja e Parcela ndërtimore(m2)		<b>28,082.36</b>
Indeksi I shfrytezimit te parceles IShP		<b>30%</b>
Indeksi I shkfrytëzimit të nëntokës IShN		<b>30%</b>
Indeksi i sipërfaqes së përgjithshme ndërtimore -ISPN		<b>0.6</b>
Indeksi I sipërfaqes se gjelberimir -ISGj		<b>35%</b>
Siperfaqja se zhvilluar e objekteve -SZHO(m <sup>2</sup> )		<b>16,849.42</b>
etazhiteti		<b>3</b>
Raporti	Banimi	<b>85%</b>
	Afarizmi dhe tjera jobanuese	<b>15%</b>
banimi	siperfaqja totale (m2)	<b>14,322.00</b>



	Sipërfaqja e shpites (m <sup>2</sup> )	<b>8,424.71</b>
	Numri i shtepive (cope)	<b>72</b>
	Nr G/ Nr. VP	<b>14/57</b>
	numri I banoreve	<b>358</b>
afarizmi	siperfaqja totale (m2)	<b>2,527.41</b>
	Nr G/ Nr. VP	<b>17/67</b>

<b>Parcela ndërtimore B17 - BANIM INDIVIDUAL</b>		
	Siperfaqja e Parcela ndërtimore(m2)	<b>19,344.76</b>
	Indeksi I shfrytezimit te parceles IShP	<b>30%</b>
	Indeksi I shkrytëzimit të nëntokës IShN	<b>30%</b>
	Indeksi i sipërfaqes së përgjithshme ndërtimore -ISPN	<b>0.6</b>
	Indeksi I sipërfaqes se gjelberimir -ISGj	<b>35%</b>
	Siperfaqja se zhvilluar e objekteve -SZHO(m <sup>2</sup> )	<b>11,606.86</b>
	etazhiteti	<b>3</b>
Raporti	Banimi	<b>85%</b>
	Afarizmi dhe tjera jobanuese	<b>15%</b>
banimi	siperfaqja totale (m2)	<b>9,865.83</b>
	Sipërfaqja e shpites (m <sup>2</sup> )	<b>5,803.43</b>
	Numri i shtepive (cope)	<b>49</b>
	Nr G/ Nr. VP	<b>10/39</b>
	numri I banoreve	<b>247</b>
afarizmi	siperfaqja totale (m2)	<b>1,741.03</b>
	Nr G/ Nr. VP	<b>12/46</b>

<b>Parcela ndërtimore B18 - BANIM INDIVIDUAL</b>		
	Siperfaqja e Parcela ndërtimore(m2)	<b>13,562.34</b>
	Indeksi I shfrytezimit te parceles IShP	<b>30%</b>
	Indeksi I shkrytëzimit të nëntokës IShN	<b>30%</b>
	Indeksi i sipërfaqes së përgjithshme ndërtimore -ISPN	<b>0.6</b>
	Indeksi I sipërfaqes se gjelberimir -ISGj	<b>35%</b>
	Siperfaqja se zhvilluar e objekteve -SZHO(m <sup>2</sup> )	<b>8,137.40</b>
	etazhiteti	<b>3</b>
Raporti	Banimi	<b>85%</b>
	Afarizmi dhe tjera jobanuese	<b>15%</b>
banimi	siperfaqja totale (m2)	<b>6,916.79</b>
	Sipërfaqja e shpites (m <sup>2</sup> )	<b>4,068.70</b>
	Numri i shtepive (cope)	<b>35</b>
	Nr G/ Nr. VP	<b>7/28</b>
	numri I banoreve	<b>173</b>
afarizmi	siperfaqja totale (m2)	<b>1,220.61</b>
	Nr G/ Nr. VP	<b>8/33</b>

<b>Parcela ndërtimore B19 - SHKOLLE FILLORE</b>		
	Siperfaqja e Parcela ndërtimore(m2)	<b>9,754.89</b>
	Indeksi I shfrytezimit te parceles IShP	<b>30%</b>
	Indeksi I shkrytëzimit të nëntokës IShN	<b>30%</b>



Indeksi i sipërfaqes së përgjithshme ndërtimore -ISPN	0.5
Indeksi I sipërfaqes se gjelberimiri -ISGj	35%
Sipërfaqja se zhvilluar e objekteve -SZHO(m <sup>2</sup> )	4,877.45
etazhiteti	2

Parcela ndërtimore B20 - BANIM INDIVIDUAL		
Sipërfaqja e Parcela ndërtimore(m <sup>2</sup> )		14,446.94
Indeksi I shfrytëzimit te parceles ISHP		30%
Indeksi I shfrytëzimit të nëntokës ISHN		30%
Indeksi i sipërfaqes së përgjithshme ndërtimore -ISPN		0.6
Indeksi I sipërfaqes se gjelberimiri -ISGj		35%
Sipërfaqja se zhvilluar e objekteve -SZHO(m <sup>2</sup> )		8,668.16
etazhiteti		3
Raporti	Banimi	85%
	Afarizmi dhe tjera jobanuese	15%
banimi	sipërfaqja totale (m <sup>2</sup> )	7,367.94
	Sipërfaqja e shpites (m <sup>2</sup> )	4,334.08
	Numri i shtepive (cope)	37
	Nr G/ Nr. VP	7/29
	numri I banoreve	184
afarizmi	sipërfaqja totale (m <sup>2</sup> )	1,300.22
	Nr G/ Nr. VP	9/35

Parcela ndërtimore B21 - BANIM INDIVIDUAL		
Sipërfaqja e Parcela ndërtimore(m <sup>2</sup> )		14,503.37
Indeksi I shfrytëzimit te parceles ISHP		30%
Indeksi I shfrytëzimit të nëntokës ISHN		30%
Indeksi i sipërfaqes së përgjithshme ndërtimore -ISPN		0.6
Indeksi I sipërfaqes se gjelberimiri -ISGj		35%
Sipërfaqja se zhvilluar e objekteve -SZHO(m <sup>2</sup> )		8,702.02
etazhiteti		3
Raporti	Banimi	85%
	Afarizmi dhe tjera jobanuese	15%
banimi	sipërfaqja totale (m <sup>2</sup> )	7,396.72
	Sipërfaqja e shpites (m <sup>2</sup> )	4,351.01
	Numri i shtepive (cope)	37
	Nr G/ Nr. VP	7/30
	numri I banoreve	185
afarizmi	sipërfaqja totale (m <sup>2</sup> )	1,305.30
	Nr G/ Nr. VP	9/35

Parcela ndërtimore B22 - BANIM INDIVIDUAL		
Sipërfaqja e Parcela ndërtimore(m <sup>2</sup> )		38,553.81
Indeksi I shfrytëzimit te parceles ISHP		30%
Indeksi I shfrytëzimit të nëntokës ISHN		30%
Indeksi i sipërfaqes së përgjithshme ndërtimore -ISPN		0.6
Indeksi I sipërfaqes se gjelberimiri -ISGj		35%



Siperfaqja se zhvilluar e objekteve -SZHO(m <sup>2</sup> )		<b>23,132.29</b>
	etazhiteti	<b>3</b>
Raporti	Banimi	<b>85%</b>
	Afarizmi dhe tjera jobanuese	<b>15%</b>
banimi	siperfaqja totale (m <sup>2</sup> )	<b>19,662.44</b>
	Sipërfaqja e shpites (m <sup>2</sup> )	<b>11,566.14</b>
	Numri i shtepive (cope)	<b>98</b>
	Nr G/ Nr. VP	<b>20/79</b>
	numri l banoreve	<b>492</b>
afarizmi	siperfaqja totale (m <sup>2</sup> )	<b>3,469.84</b>
	Nr G/ Nr. VP	<b>23/93</b>

<b>Parcela ndërtimore B23 - PARK DHE REKREIM</b>		
Siperfaqja e Parcela ndërtimore(m <sup>2</sup> )		<b>21,329.45</b>
Indeksi I shfrytezimit te parceles IShP		<b>30%</b>
Indeksi I shkrytëzimit të nëntokës IShN		<b>30%</b>
Indeksi i sipërfaqes së përgjithshme ndërtimore -ISPN		<b>0.2</b>
Indeksi I sipërfaqes se gjelberimir -ISGj		<b>20%</b>
Siperfaqja se zhvilluar e objekteve -SZHO(m <sup>2</sup> )		<b>4,265.89</b>
	etazhiteti	<b>1</b>

<b>Parcela ndërtimore B24 - PARK DHE REKREIM</b>		
Siperfaqja e Parcela ndërtimore(m <sup>2</sup> )		<b>43,562.19</b>
Indeksi I shfrytezimit te parceles IShP		<b>30%</b>
Indeksi I shkrytëzimit të nëntokës IShN		<b>30%</b>
Indeksi i sipërfaqes së përgjithshme ndërtimore -ISPN		<b>0.2</b>
Indeksi I sipërfaqes se gjelberimir -ISGj		<b>20%</b>
Siperfaqja se zhvilluar e objekteve -SZHO(m <sup>2</sup> )		<b>8,712.44</b>
	etazhiteti	<b>1</b>

<b>Parcela ndërtimore B25 - HAPESIRE E KONSERVUAR / BANIM INDIVIDUAL</b>		
Siperfaqja e Parcela ndërtimore(m <sup>2</sup> )		<b>35,057.35</b>
Indeksi I shfrytezimit te parceles IShP		<b>30%</b>
Indeksi I shkrytëzimit të nëntokës IShN		<b>30%</b>
Indeksi i sipërfaqes së përgjithshme ndërtimore -ISPN		<b>0.6</b>
Indeksi I sipërfaqes se gjelberimir -ISGj		<b>35%</b>
Siperfaqja se zhvilluar e objekteve -SZHO(m <sup>2</sup> )		<b>21,034.41</b>
	etazhiteti	<b>3</b>
Raporti	Banimi	<b>85%</b>
	Afarizmi dhe tjera jobanuese	<b>15%</b>
banimi	siperfaqja totale (m <sup>2</sup> )	<b>17,879.25</b>
	Sipërfaqja e shpites (m <sup>2</sup> )	<b>10,517.20</b>
	Numri i shtepive (cope)	<b>89</b>
	Nr G/ Nr. VP	<b>18/72</b>



	numri I banoreve	<b>447</b>
afarizmi	siperfaqja totale (m2)	<b>21,034.41</b>
	Nr G/ Nr. VP	<b>140/561</b>

<b>Parcela ndërtimore B26 - BANIM INDIVIDUAL</b>		
	Siperfaqja e Parcela ndërtimore(m2)	<b>15,842.97</b>
	Indeksi I shfrytezimit te parceles IShP	<b>30%</b>
	Indeksi I shkrytëzimit të nëntokës IShN	<b>30%</b>
	Indeksi i sipërfaqes së përgjithshme ndërtimore -ISPN	<b>0.6</b>
	Indeksi I sipërfaqes se gjelberimir -ISGj	<b>35%</b>
	Siperfaqja se zhvilluar e objekteve -SZHO(m <sup>2</sup> )	<b>9,505.78</b>
	etazhiteti	<b>3</b>
Raporti	Banimi	<b>85%</b>
	Afarizmi dhe tjera jobanuese	<b>15%</b>
banimi	siperfaqja totale (m2)	<b>8,079.92</b>
	Sipërfaqja e shputes (m <sup>2</sup> )	<b>4,752.89</b>
	Numri i shtëpive (cope)	<b>40</b>
	Nr G/ Nr. VP	<b>8/32</b>
	numri I banoreve	<b>202</b>
afarizmi	siperfaqja totale (m2)	<b>1,425.87</b>
	Nr G/ Nr. VP	<b>10/38</b>

<b>Parcela ndërtimore B27 - BANIM INDIVIDUAL</b>		
	Siperfaqja e Parcela ndërtimore(m2)	<b>11,613.30</b>
	Indeksi I shfrytezimit te parceles IShP	<b>30%</b>
	Indeksi I shkrytëzimit të nëntokës IShN	<b>30%</b>
	Indeksi i sipërfaqes së përgjithshme ndërtimore -ISPN	<b>0.6</b>
	Indeksi I sipërfaqes se gjelberimir -ISGj	<b>35%</b>
	Siperfaqja se zhvilluar e objekteve -SZHO(m <sup>2</sup> )	<b>6,967.98</b>
	etazhiteti	<b>3</b>
Raporti	Banimi	<b>85%</b>
	Afarizmi dhe tjera jobanuese	<b>15%</b>
banimi	siperfaqja totale (m2)	<b>5,922.78</b>
	Sipërfaqja e shputes (m <sup>2</sup> )	<b>3,483.99</b>
	Numri i shtëpive (cope)	<b>30</b>
	Nr G/ Nr. VP	<b>6/24</b>
	numri I banoreve	<b>148</b>
afarizmi	siperfaqja totale (m2)	<b>1,045.20</b>
	Nr G/ Nr. VP	<b>7/28</b>

<b>Parcela ndërtimore B28 - BANIM INDIVIDUAL</b>		
	Siperfaqja e Parcela ndërtimore(m2)	<b>12,477.30</b>
	Indeksi I shfrytezimit te parceles IShP	<b>30%</b>
	Indeksi I shkrytëzimit të nëntokës IShN	<b>30%</b>
	Indeksi i sipërfaqes së përgjithshme ndërtimore -ISPN	<b>0.6</b>
	Indeksi I sipërfaqes se gjelberimir -ISGj	<b>35%</b>
	Siperfaqja se zhvilluar e objekteve -SZHO(m <sup>2</sup> )	<b>7,486.38</b>





	etazhiteti	<b>3</b>
Raporti	Banimi	<b>85%</b>
	Afarizmi dhe tjera jobanuese	<b>15%</b>
banimi	siperfaqja totale (m2)	<b>6,363.42</b>
	Sipërfaqja e shpites (m <sup>2</sup> )	<b>3,743.19</b>
	Numri i shtepive (cope)	<b>32</b>
	Nr G/ Nr. VP	<b>6/25</b>
	numri I banoreve	<b>159</b>
afarizmi	siperfaqja totale (m2)	<b>1,122.96</b>
	Nr G/ Nr. VP	<b>7/30</b>

<b>Parcela ndërtimore B29 - BANIM INDIVIDUAL</b>		
Siperfaqja e Parcela ndërtimoret(m2)		<b>12,327.82</b>
Indeksi I shfrytezimit te parceses IShP		<b>30%</b>
Indeksi I shkrytëzimit të nëntokës IShN		<b>30%</b>
Indeksi i sipërfaqes së përgjithshme ndërtimore -ISPN		<b>0.6</b>
Indeksi I sipërfaqes se gjelberimir -ISGj		<b>35%</b>
Siperfaqja se zhvilluar e objekteve -SZHO(m <sup>2</sup> )		<b>7,396.69</b>
	etazhiteti	<b>3</b>
Raporti	Banimi	<b>85%</b>
	Afarizmi dhe tjera jobanuese	<b>15%</b>
banimi	siperfaqja totale (m2)	<b>6,287.19</b>
	Sipërfaqja e shpites (m <sup>2</sup> )	<b>3,698.35</b>
	Numri i shtepive (cope)	<b>31</b>
	Nr G/ Nr. VP	<b>6/25</b>
	numri I banoreve	<b>157</b>
afarizmi	siperfaqja totale (m2)	<b>1,109.50</b>
	Nr G/ Nr. VP	<b>7/30</b>

<b>Parcela ndërtimore B30 - BANIM INDIVIDUAL</b>		
Siperfaqja e Parcela ndërtimoret(m2)		<b>14,114.10</b>
Indeksi I shfrytezimit te parceses IShP		<b>30%</b>
Indeksi I shkrytëzimit të nëntokës IShN		<b>30%</b>
Indeksi i sipërfaqes së përgjithshme ndërtimore -ISPN		<b>0.6</b>
Indeksi I sipërfaqes se gjelberimir -ISGj		<b>35%</b>
Siperfaqja se zhvilluar e objekteve -SZHO(m <sup>2</sup> )		<b>8,468.46</b>
	etazhiteti	<b>3</b>
Raporti	Banimi	<b>85%</b>
	Afarizmi dhe tjera jobanuese	<b>15%</b>
banimi	siperfaqja totale (m2)	<b>7,198.19</b>
	Sipërfaqja e shpites (m <sup>2</sup> )	<b>4,234.23</b>
	Numri i shtepive (cope)	<b>36</b>
	Nr G/ Nr. VP	<b>7/29</b>
	numri I banoreve	<b>180</b>
afarizmi	siperfaqja totale (m2)	<b>1,270.27</b>
	Nr G/ Nr. VP	<b>8/34</b>



<b>Parcela ndërtimore B31 - BANIM INDIVIDUAL</b>		
Siperfaqja e Parcela ndërtimore(m2)		<b>22,957.97</b>
Indeksi I shfrytezimit te parceles IShP		<b>30%</b>
Indeksi I shkrytëzimit të nëntokës IShN		<b>30%</b>
Indeksi i sipërfaqes së përgjithshme ndërtimore -ISPN		<b>0.6</b>
Indeksi I sipërfaqes se gjelberimir -ISGj		<b>35%</b>
Siperfaqja se zhvilluar e objekteve -SZHO(m <sup>2</sup> )		<b>13,774.78</b>
etazhiteti		<b>3</b>
Raporti	Banimi	<b>85%</b>
	Afarizmi dhe tjera jobanuese	<b>15%</b>
banimi	siperfaqja totale (m2)	<b>11,708.56</b>
	Sipërfaqja e shputes (m <sup>2</sup> )	<b>6,887.39</b>
	Numri i shtëpive (cope)	<b>59</b>
	Nr G/ Nr. VP	<b>12/47</b>
	numri I banoreve	<b>293</b>
afarizmi	siperfaqja totale (m2)	<b>2,066.22</b>
	Nr G/ Nr. VP	<b>14/55</b>

<b>Parcela ndërtimore B32 - BANIM INDIVIDUAL</b>		
Siperfaqja e Parcela ndërtimore(m2)		<b>14,446.69</b>
Indeksi I shfrytezimit te parceles IShP		<b>30%</b>
Indeksi I shkrytëzimit të nëntokës IShN		<b>30%</b>
Indeksi i sipërfaqes së përgjithshme ndërtimore -ISPN		<b>0.6</b>
Indeksi I sipërfaqes se gjelberimir -ISGj		<b>35%</b>
Siperfaqja se zhvilluar e objekteve -SZHO(m <sup>2</sup> )		<b>8,668.01</b>
etazhiteti		<b>3</b>
Raporti	Banimi	<b>85%</b>
	Afarizmi dhe tjera jobanuese	<b>15%</b>
banimi	siperfaqja totale (m2)	<b>7,367.81</b>
	Sipërfaqja e shputes (m <sup>2</sup> )	<b>4,334.01</b>
	Numri i shtëpive (cope)	<b>37</b>
	Nr G/ Nr. VP	<b>29/37</b>
	numri I banoreve	<b>184</b>
afarizmi	siperfaqja totale (m2)	<b>1,300.20</b>
	Nr G/ Nr. VP	<b>9/35</b>

<b>Parcela ndërtimore B33 - BANIM INDIVIDUAL</b>		
Siperfaqja e Parcela ndërtimore(m2)		<b>27,025.85</b>
Indeksi I shfrytezimit te parceles IShP		<b>30%</b>
Indeksi I shkrytëzimit të nëntokës IShN		<b>30%</b>
Indeksi i sipërfaqes së përgjithshme ndërtimore -ISPN		<b>0.6</b>
Indeksi I sipërfaqes se gjelberimir -ISGj		<b>35%</b>
Siperfaqja se zhvilluar e objekteve -SZHO(m <sup>2</sup> )		<b>16,215.51</b>
etazhiteti		<b>3</b>
Raporti	Banimi	<b>85%</b>
	Afarizmi dhe tjera jobanuese	<b>15%</b>



banimi	siperfaqja totale (m2)	<b>13,783.18</b>
	Sipërfaqja e shputes (m <sup>2</sup> )	<b>8,107.76</b>
	Numri i shtepive (cope)	<b>69</b>
	Nr G/ Nr. VP	<b>55/69</b>
	numri I banoreve	<b>345</b>
afarizmi	siperfaqja totale (m2)	<b>2,432.33</b>
	Nr G/ Nr. VP	<b>16/65</b>

<b>Parcela ndërtimore B34 - BANIM INDIVIDUAL</b>		
Siperfaqja e Parcela ndërtimore(m2)		<b>21,149.11</b>
Indeksi I shfrytezimit te parceles IShP		<b>30%</b>
Indeksi I shkrytëzimit të nëntokës IShN		<b>30%</b>
Indeksi i sipërfaqes së përgjithshme ndërtimore -ISPN		<b>0.6</b>
Indeksi I sipërfaqes se gjelberimir -ISGj		<b>35%</b>
Siperfaqja se zhvilluar e objekteve -SZHO(m <sup>2</sup> )		<b>12,689.47</b>
etazhiteti		<b>3</b>
Raporti	Banimi	<b>85%</b>
	Afarizmi dhe tjera jobanuese	<b>15%</b>
banimi	siperfaqja totale (m2)	<b>10,786.05</b>
	Sipërfaqja e shputes (m <sup>2</sup> )	<b>6,344.73</b>
	Numri i shtepive (cope)	<b>54</b>
	Nr G/ Nr. VP	<b>43/54</b>
	numri I banoreve	<b>270</b>
afarizmi	siperfaqja totale (m2)	<b>1,903.42</b>
	Nr G/ Nr. VP	<b>13/51</b>

<b>Parcela ndërtimore B35 - BANIM INDIVIDUAL</b>		
Siperfaqja e Parcela ndërtimore(m2)		<b>20,099.98</b>
Indeksi I shfrytezimit te parceles IShP		<b>30%</b>
Indeksi I shkrytëzimit të nëntokës IShN		<b>30%</b>
Indeksi i sipërfaqes së përgjithshme ndërtimore -ISPN		<b>0.6</b>
Indeksi I sipërfaqes se gjelberimir -ISGj		<b>35%</b>
Siperfaqja se zhvilluar e objekteve -SZHO(m <sup>2</sup> )		<b>12,059.99</b>
etazhiteti		<b>3</b>
Raporti	Banimi	<b>85%</b>
	Afarizmi dhe tjera jobanuese	<b>15%</b>
banimi	siperfaqja totale (m2)	<b>10,250.99</b>
	Sipërfaqja e shputes (m <sup>2</sup> )	<b>6,029.99</b>
	Numri i shtepive (cope)	<b>51</b>
	Nr G/ Nr. VP	<b>10/41</b>
	numri I banoreve	<b>256</b>
afarizmi	siperfaqja totale (m2)	<b>1,809.00</b>
	Nr G/ Nr. VP	<b>12/48</b>

<b>Parcela ndërtimore B36 - BANIM INDIVIDUAL</b>		
Siperfaqja e Parcela ndërtimore(m2)		<b>38,433.47</b>
Indeksi I shfrytezimit te parceles IShP		<b>30%</b>



Indeksi I shkrytëzimit të nëntokës IShN		<b>30%</b>
Indeksi i sipërfaqes së përgjithshme ndërtimore -ISPN		<b>0.6</b>
Indeksi I sipërfaqes se gjelberimiri -ISGj		<b>35%</b>
Sipërfaqja se zhvilluar e objekteve -SZHO(m <sup>2</sup> )		<b>23,060.08</b>
etazhiteti		<b>3</b>
Raporti	Banimi	<b>85%</b>
	Afarizmi dhe tjera jobanuese	<b>15%</b>
banimi	sipërfaqja totale (m <sup>2</sup> )	<b>19,601.07</b>
	Sipërfaqja e shpites (m <sup>2</sup> )	<b>11,530.04</b>
	Numri i shtepive (cope)	<b>98</b>
	Nr G/ Nr. VP	<b>20/78</b>
	numri I banoreve	<b>490</b>
afarizmi	sipërfaqja totale (m <sup>2</sup> )	<b>3,459.01</b>
	Nr G/ Nr. VP	<b>23/92</b>

<b>Parcela ndërtimore B37 - BANIM INDIVIDUAL</b>		
Sipërfaqja e Parcela ndërtimore(m <sup>2</sup> )		<b>31,010.43</b>
Indeksi I shfrytëzimit te parceses IShP		<b>30%</b>
Indeksi I shkrytëzimit të nëntokës IShN		<b>30%</b>
Indeksi i sipërfaqes së përgjithshme ndërtimore -ISPN		<b>0.6</b>
Indeksi I sipërfaqes se gjelberimiri -ISGj		<b>35%</b>
Sipërfaqja se zhvilluar e objekteve -SZHO(m <sup>2</sup> )		<b>18,606.26</b>
etazhiteti		<b>3</b>
Raporti	Banimi	<b>85%</b>
	Afarizmi dhe tjera jobanuese	<b>15%</b>
banimi	sipërfaqja totale (m <sup>2</sup> )	<b>15,815.32</b>
	Sipërfaqja e shpites (m <sup>2</sup> )	<b>9,303.13</b>
	Numri i shtepive (cope)	<b>79</b>
	Nr G/ Nr. VP	<b>16/63</b>
	numri I banoreve	<b>395</b>
afarizmi	sipërfaqja totale (m <sup>2</sup> )	<b>2,790.94</b>
	Nr G/ Nr. VP	<b>19/74</b>

<b>Parcela ndërtimore B38 - BANIM INDIVIDUAL</b>		
Sipërfaqja e Parcela ndërtimore(m <sup>2</sup> )		<b>38,660.69</b>
Indeksi I shfrytëzimit te parceses IShP		<b>30%</b>
Indeksi I shkrytëzimit të nëntokës IShN		<b>30%</b>
Indeksi i sipërfaqes së përgjithshme ndërtimore -ISPN		<b>0.6</b>
Indeksi I sipërfaqes se gjelberimiri -ISGj		<b>35%</b>
Sipërfaqja se zhvilluar e objekteve -SZHO(m <sup>2</sup> )		<b>23,196.41</b>
etazhiteti		<b>3</b>
Raporti	Banimi	<b>85%</b>
	Afarizmi dhe tjera jobanuese	<b>15%</b>
banimi	sipërfaqja totale (m <sup>2</sup> )	<b>19,716.95</b>
	Sipërfaqja e shpites (m <sup>2</sup> )	<b>11,598.21</b>
	Numri i shtepive (cope)	<b>99</b>
	Nr G/ Nr. VP	<b>20/79</b>
	numri I banoreve	<b>493</b>



afarizmi	siperfaqja totale (m2)	<b>3,479.46</b>
	Nr G/ Nr. VP	<b>23/93</b>

<b>Parcela ndërtimore B39 - BANIM INDIVIDUAL</b>		
	Siperfaqja e Parcela ndërtimore(m2)	<b>22,209.13</b>
	Indeksi I shfrytezimit te parceles IShP	<b>30%</b>
	Indeksi I shkrytëzimit të nëntokës IShN	<b>30%</b>
	Indeksi i sipërfaqes së përgjithshme ndërtimore -ISPN	<b>0.6</b>
	Indeksi I sipërfaqes se gjelberimir -ISGj	<b>35%</b>
	Siperfaqja se zhvilluar e objekteve -SZHO(m <sup>2</sup> )	<b>13,325.48</b>
	etazhiteti	<b>3</b>
Raporti	Banimi	<b>85%</b>
	Afarizmi dhe tjera jobanuese	<b>15%</b>
banimi	siperfaqja totale (m2)	<b>11,326.66</b>
	Sipërfaqja e shputes (m <sup>2</sup> )	<b>6,662.74</b>
	Numri i shtepive (cope)	<b>57</b>
	Nr G/ Nr. VP	<b>11/45</b>
	numri I banoreve	<b>283</b>
afarizmi	siperfaqja totale (m2)	<b>1,998.82</b>
	Nr G/ Nr. VP	<b>13/53</b>

<b>Parcela ndërtimore B40 - BANIM I MESEM</b>		
	Siperfaqja e Parcela ndërtimore(m2)	<b>26,382.10</b>
	Indeksi I shfrytezimit te parceles IShP	<b>40%</b>
	Indeksi I shkrytëzimit të nëntokës IShN	<b>40%</b>
	Indeksi i sipërfaqes së përgjithshme ndërtimore -ISPN	<b>0.8</b>
	Indeksi I sipërfaqes se gjelberimir -ISGj	<b>30%</b>
	Siperfaqja se zhvilluar e objekteve -SZHO(m <sup>2</sup> )	<b>21,105.68</b>
	etazhiteti	<b>3</b>
Raporti	Banimi	<b>70%</b>
	Afarizmi dhe tjera jobanuese	<b>30%</b>
banimi	siperfaqja totale (m2)	<b>17,939.83</b>
	Sipërfaqja e shputes (m <sup>2</sup> )	<b>10,552.84</b>
	Numri i shtepive (cope)	<b>90</b>
	Nr G/ Nr. VP	<b>13/54</b>
	numri I banoreve	<b>448</b>
afarizmi	siperfaqja totale (m2)	<b>3,165.85</b>
	Nr G/ Nr. VP	<b>16/63</b>

<b>Parcela ndërtimore B41 - BANIM I MESEM</b>		
	Siperfaqja e Parcela ndërtimore(m2)	<b>17,340.40</b>
	Indeksi I shfrytezimit te parceles IShP	<b>40%</b>
	Indeksi I shkrytëzimit të nëntokës IShN	<b>40%</b>
	Indeksi i sipërfaqes së përgjithshme ndërtimore -ISPN	<b>0.8</b>
	Indeksi I sipërfaqes se gjelberimir -ISGj	<b>30%</b>
	Siperfaqja se zhvilluar e objekteve -SZHO(m <sup>2</sup> )	<b>13,872.32</b>
	etazhiteti	<b>3</b>



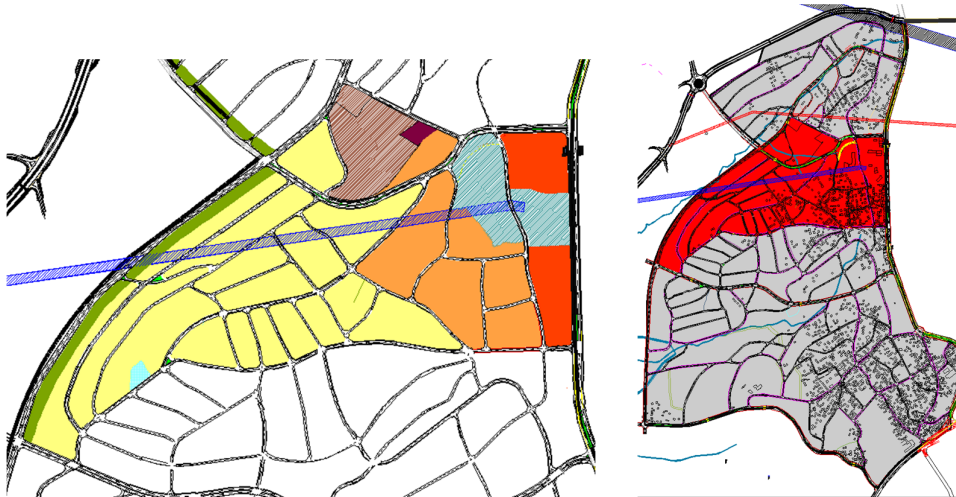
Raporti	Banimi	<b>70%</b>
	Afarizmi dhe tjera jobanuese	<b>30%</b>
banimi	siperfaqja totale (m2)	<b>9,710.62</b>
	Sipërfaqja e shputes (m <sup>2</sup> )	<b>6,936.16</b>
	Numri i shtepive (cope)	<b>49</b>
	Nr G/ Nr. VP	<b>10/39</b>
	numri I banoreve	<b>243</b>
afarizmi	siperfaqja totale (m2)	<b>4,161.70</b>
	Nr G/ Nr. VP	<b>28/111</b>

<b>Parcela ndërtimore B42 - BANIM I LARTE I PERZIER</b>		
Siperfaqja e Parcela ndërtimore(m2)		<b>15,149.69</b>
Indeksi I shfrytezimit te parceses IShP		<b>40%</b>
Indeksi I shkfrytëzimit të nëntokës IShN		<b>40%</b>
Indeksi i sipërfaqes së përgjithshme ndërtimore -ISPN		<b>3</b>
Indeksi I sipërfaqes se gjelberimiri -ISGj		<b>30%</b>
Siperfaqja se zhvilluar e objekteve -SZHO(m <sup>2</sup> )		<b>45,449.07</b>
etazhiteti		<b>10</b>
Raporti	Banimi	<b>70%</b>
	Afarizmi dhe tjera jobanuese	<b>30%</b>
banimi	siperfaqja totale (m2)	<b>31,814.35</b>
	Sipërfaqja e shputes (m <sup>2</sup> )	<b>6,059.88</b>
	Numri i shtepive (cope)	<b>159</b>
	Nr G/ Nr. VP	<b>8/34</b>
	numri I banoreve	<b>795</b>
afarizmi	siperfaqja totale (m2)	<b>13,634.72</b>
	Nr G/ Nr. VP	<b>24/97</b>

<b>Parcela ndërtimore B43 - BANIM I LARTE I PERZIER</b>		
Siperfaqja e Parcela ndërtimore(m2)		<b>21,306.00</b>
Indeksi I shfrytezimit te parceses IShP		<b>40%</b>
Indeksi I shkfrytëzimit të nëntokës IShN		<b>40%</b>
Indeksi i sipërfaqes së përgjithshme ndërtimore -ISPN		<b>3</b>
Indeksi I sipërfaqes se gjelberimiri -ISGj		<b>30%</b>
Siperfaqja se zhvilluar e objekteve -SZHO(m <sup>2</sup> )		<b>63,918.00</b>
etazhiteti		<b>10</b>
Raporti	Banimi	<b>70%</b>
	Afarizmi dhe tjera jobanuese	<b>30%</b>
banimi	siperfaqja totale (m2)	<b>44,742.60</b>
	Sipërfaqja e shputes (m <sup>2</sup> )	<b>8,522.40</b>
	Numri i shtepive (cope)	<b>224</b>
	Nr G/ Nr. VP	<b>45/179</b>
	numri I banoreve	<b>1119</b>
afarizmi	siperfaqja totale (m2)	<b>19,175.40</b>
	Nr G/ Nr. VP	<b>128/511</b>



TERESIA C



<b>Parcela ndërtimore C1 - BANIM INDIVIDUAL</b>		
Sipërfaqja e parceles ndërtimore (m2)		<b>43,329.30</b>
Indeksi I shfrytëzimit te parceles IShP		<b>30%</b>
Indeksi I shkrytëzimit të nëntokës IShN		<b>30%</b>
Indeksi i sipërfaqes së përgjithshme ndërtimore -ISPN		<b>0.6</b>
Indeksi I sipërfaqes se gjelberimiri -ISGj		<b>35%</b>
Sipërfaqja se zhvilluar e objekteve -SZHO(m <sup>2</sup> )		<b>25,997.58</b>
	etazhiteti	<b>3</b>
Raporti	Banimi	<b>85%</b>
	Afarizmi dhe tjera jobanuese	<b>15%</b>
banimi	sipërfaqja totale (m2)	<b>22,097.94</b>
	Sipërfaqja e shpites (m <sup>2</sup> )	<b>12,998.79</b>
	Numri i shtëpive (cope)	<b>110</b>
	Nr G/ Nr. VP	<b>22/88</b>
	numri I banoreve	<b>552</b>
afarizmi	sipërfaqja totale (m2)	<b>3,899.64</b>
	Nr G/ Nr. VP	<b>26/104</b>

<b>Parcela ndërtimore C2 - BANIM INDIVIDUAL</b>		
Sipërfaqja e parceles ndërtimore (m2)		<b>33,268.85</b>
Indeksi I shfrytëzimit te parceles IShP		<b>30%</b>
Indeksi I shkrytëzimit të nëntokës IShN		<b>30%</b>
Indeksi i sipërfaqes së përgjithshme ndërtimore -ISPN		<b>0.6</b>
Indeksi I sipërfaqes se gjelberimiri -ISGj		<b>35%</b>
Sipërfaqja se zhvilluar e objekteve -SZHO(m <sup>2</sup> )		<b>19,961.31</b>
	etazhiteti	<b>3</b>
Raporti	Banimi	<b>85%</b>



	Afarizmi dhe tjera jobanuese	15%
banimi	siperfaqja totale (m2)	16,967.11
	Sipërfaqja e shpites (m <sup>2</sup> )	9,980.66
	Numri i shtepive (cope)	85
	Nr G/ Nr. VP	17/68
	numri I banoreve	424
afarizmi	siperfaqja totale (m2)	2,994.20
	Nr G/ Nr. VP	20/80

Parcela ndërtimore C2' - QMF E PLANIFIKUAR		
	Siperfaqja e parceles ndërtimore (m2)	2,180.86
	Indeksi I shfrytezimit te parceles IShP	30%
	Indeksi I shkrytëzimit të nëntokës IShN	30%
	Indeksi i sipërfaqes së përgjithshme ndërtimore -ISPN	0.5
	Indeksi I siperfaqes se gjelberimir -ISGj	35%
	Siperfaqja se zhvilluar e objekteve -SZHO(m <sup>2</sup> )	1,090.43
	etazhiteti	2

Parcela ndërtimore C3 - BANIM INDIVIDUAL		
	Siperfaqja e parceles ndërtimore (m2)	12,856.66
	Indeksi I shfrytezimit te parceles IShP	30%
	Indeksi I shkrytëzimit të nëntokës IShN	30%
	Indeksi i sipërfaqes së përgjithshme ndërtimore -ISPN	0.6
	Indeksi I siperfaqes se gjelberimir -ISGj	35%
	Siperfaqja se zhvilluar e objekteve -SZHO(m <sup>2</sup> )	7,714.00
	etazhiteti	3
Raporti	Banimi	85%
	Afarizmi dhe tjera jobanuese	15%
banimi	siperfaqja totale (m2)	6,556.90
	Sipërfaqja e shpites (m <sup>2</sup> )	3,857.00
	Numri i shtepive (cope)	33
	Nr G/ Nr. VP	7/26
	numri I banoreve	164
afarizmi	siperfaqja totale (m2)	1,157.10
	Nr G/ Nr. VP	8/31

Parcela ndërtimore C4 - BANIM INDIVIDUAL		
	Siperfaqja e parceles ndërtimore (m2)	7,583.42
	Indeksi I shfrytezimit te parceles IShP	30%
	Indeksi I shkrytëzimit të nëntokës IShN	30%
	Indeksi i sipërfaqes së përgjithshme ndërtimore -ISPN	0.6
	Indeksi I siperfaqes se gjelberimir -ISGj	35%
	Siperfaqja se zhvilluar e objekteve -SZHO(m <sup>2</sup> )	4,550.05
	etazhiteti	3
Raporti	Banimi	85%
	Afarizmi dhe tjera jobanuese	15%
banimi	siperfaqja totale (m2)	3,867.54
	Sipërfaqja e shpites (m <sup>2</sup> )	2,275.03





	Numri i shtëpive (cope)	<b>19</b>
	Nr G/ Nr. VP	<b>4/15</b>
	numri i banoreve	<b>97</b>
afarizmi	sipërfaqja totale (m2)	<b>1,365.02</b>
	Nr G/ Nr. VP	<b>9/36</b>

<b>Parcela ndërtimore C5 - BANIM INDIVIDUAL</b>		
Sipërfaqja e parceles ndërtimore (m2)		<b>7,354.70</b>
Indeksi I shfrytëzimit të parceles IShP		<b>30%</b>
Indeksi I shfrytëzimit të nëntokës IShN		<b>30%</b>
Indeksi i sipërfaqes së përgjithshme ndërtimore -ISPN		<b>0.6</b>
Indeksi I sipërfaqes se gjelberimiri -ISGj		<b>35%</b>
Sipërfaqja se zhvilluar e objekteve -SZHO(m <sup>2</sup> )		<b>4,412.82</b>
etazhiteti		<b>3</b>
Raporti	Banimi	<b>85%</b>
	Afarizmi dhe tjera jobanuese	<b>15%</b>
banimi	sipërfaqja totale (m2)	<b>3,750.90</b>
	Sipërfaqja e shpites (m <sup>2</sup> )	<b>2,206.41</b>
	Numri i shtëpive (cope)	<b>19</b>
	Nr G/ Nr. VP	<b>4/15</b>
	numri i banoreve	<b>94</b>
	sipërfaqja totale (m2)	<b>1,323.85</b>
afarizmi	Nr G/ Nr. VP	<b>9/35</b>

<b>Parcela ndërtimore C6 - BANIM INDIVIDUAL</b>		
Sipërfaqja e parceles ndërtimore (m2)		<b>9,546.48</b>
Indeksi I shfrytëzimit të parceles IShP		<b>30%</b>
Indeksi I shfrytëzimit të nëntokës IShN		<b>30%</b>
Indeksi i sipërfaqes së përgjithshme ndërtimore -ISPN		<b>0.6</b>
Indeksi I sipërfaqes se gjelberimiri -ISGj		<b>35%</b>
Sipërfaqja se zhvilluar e objekteve -SZHO(m <sup>2</sup> )		<b>5,727.89</b>
etazhiteti		<b>3</b>
Raporti	Banimi	<b>85%</b>
	Afarizmi dhe tjera jobanuese	<b>15%</b>
banimi	sipërfaqja totale (m2)	<b>4,868.70</b>
	Sipërfaqja e shpites (m <sup>2</sup> )	<b>2,863.94</b>
	Numri i shtëpive (cope)	<b>24</b>
	Nr G/ Nr. VP	<b>5/19</b>
	numri i banoreve	<b>122</b>
	sipërfaqja totale (m2)	<b>1,718.37</b>
afarizmi	Nr G/ Nr. VP	<b>11/46</b>

<b>Parcela ndërtimore C7 - BANIM INDIVIDUAL</b>		
Sipërfaqja e parceles ndërtimore (m2)		<b>8,225.77</b>
Indeksi I shfrytëzimit të parceles IShP		<b>30%</b>
Indeksi I shfrytëzimit të nëntokës IShN		<b>30%</b>
Indeksi i sipërfaqes së përgjithshme ndërtimore -ISPN		<b>0.6</b>



Indeksi I sipërfaqes se gjelberimim -ISGj		<b>35%</b>
Sipërfaqja se zhvilluar e objekteve -SZHO(m <sup>2</sup> )		<b>4,935.46</b>
etazhiteti		<b>3</b>
Raporti	Banimi	<b>85%</b>
	Afarizmi dhe tjera jobanuese	<b>15%</b>
banimi	sipërfaqja totale (m2)	<b>4,195.14</b>
	Sipërfaqja e shpites (m <sup>2</sup> )	<b>2,467.73</b>
	Numri i shtëpive (cope)	<b>21</b>
	Nr G/ Nr. VP	<b>4/17</b>
	numri I banoreve	<b>105</b>
afarizmi	sipërfaqja totale (m2)	<b>1,480.64</b>
	Nr G/ Nr. VP	<b>10/39</b>

<b>Parcela ndërtimore C8 - BANIM INDIVIDUAL</b>		
Sipërfaqja e parceles ndërtimore (m2)		<b>11,638.87</b>
Indeksi I shfrytëzimit te parceles IShP		<b>30%</b>
Indeksi I shfrytëzimit të nëntokës IShN		<b>30%</b>
Indeksi i sipërfaqes së përgjithshme ndërtimore -ISPN		<b>0.6</b>
Indeksi I sipërfaqes se gjelberimim -ISGj		<b>35%</b>
Sipërfaqja se zhvilluar e objekteve -SZHO(m <sup>2</sup> )		<b>6,983.32</b>
etazhiteti		<b>3</b>
Raporti	Banimi	<b>85%</b>
	Afarizmi dhe tjera jobanuese	<b>15%</b>
banimi	sipërfaqja totale (m2)	<b>5,935.82</b>
	Sipërfaqja e shpites (m <sup>2</sup> )	<b>3,491.66</b>
	Numri i shtëpive (cope)	<b>30</b>
	Nr G/ Nr. VP	<b>6/24</b>
	numri I banoreve	<b>148</b>
afarizmi	sipërfaqja totale (m2)	<b>1,047.50</b>
	Nr G/ Nr. VP	<b>7/28</b>

<b>Parcela ndërtimore C9 - BANIM INDIVIDUAL</b>		
Sipërfaqja e parceles ndërtimore (m2)		<b>21,695.70</b>
Indeksi I shfrytëzimit te parceles IShP		<b>30%</b>
Indeksi I shfrytëzimit të nëntokës IShN		<b>30%</b>
Indeksi i sipërfaqes së përgjithshme ndërtimore -ISPN		<b>0.6</b>
Indeksi I sipërfaqes se gjelberimim -ISGj		<b>35%</b>
Sipërfaqja se zhvilluar e objekteve -SZHO(m <sup>2</sup> )		<b>13,017.42</b>
etazhiteti		<b>3</b>
Raporti	Banimi	<b>85%</b>
	Afarizmi dhe tjera jobanuese	<b>15%</b>
banimi	sipërfaqja totale (m2)	<b>11,064.81</b>
	Sipërfaqja e shpites (m <sup>2</sup> )	<b>6,508.71</b>
	Numri i shtëpive (cope)	<b>55</b>
	Nr G/ Nr. VP	<b>11/44</b>
	numri I banoreve	<b>277</b>
afarizmi	sipërfaqja totale (m2)	<b>1,952.61</b>
	Nr G/ Nr. VP	<b>13/52</b>



<b>Parcela ndërtimore C10 - BANIM I MESEM</b>		
Siperfaqja e parceles ndërtimore (m2)		<b>34,888.26</b>
Indeksi I shfrytezimit te parceles IShP		<b>40%</b>
Indeksi I shkrytëzimit të nëntokës IShN		<b>40%</b>
Indeksi i sipërfaqes së përgjithshme ndërtimore -ISPN		<b>0.8</b>
Indeksi I sipërfaqes se gjelberimir -ISGj		<b>30%</b>
Siperfaqja se zhvilluar e objekteve -SZHO(m <sup>2</sup> )		<b>27,910.61</b>
etazhiteti		<b>3</b>
Raporti	Banimi	<b>70%</b>
	Afarizmi dhe tjera jobanuese	<b>30%</b>
banimi	siperfaqja totale (m2)	<b>19,537.43</b>
	Sipërfaqja e shputes (m <sup>2</sup> )	<b>13,955.30</b>
	Numri i shtëpive (cope)	<b>98</b>
	Nr G/ Nr. VP	<b>20/78</b>
	numri I banoreve	<b>488</b>
afarizmi	siperfaqja totale (m2)	<b>8,373.18</b>
	Nr G/ Nr. VP	<b>56/223</b>

<b>Parcela ndërtimore C11 - BANIM I MESEM</b>		
Siperfaqja e parceles ndërtimore (m2)		<b>26,548.48</b>
Indeksi I shfrytezimit te parceles IShP		<b>40%</b>
Indeksi I shkrytëzimit të nëntokës IShN		<b>40%</b>
Indeksi i sipërfaqes së përgjithshme ndërtimore -ISPN		<b>0.8</b>
Indeksi I sipërfaqes se gjelberimir -ISGj		<b>30%</b>
Siperfaqja se zhvilluar e objekteve -SZHO(m <sup>2</sup> )		<b>21,238.78</b>
etazhiteti		<b>3</b>
Raporti	Banimi	<b>70%</b>
	Afarizmi dhe tjera jobanuese	<b>30%</b>
banimi	siperfaqja totale (m2)	<b>14,867.15</b>
	Sipërfaqja e shputes (m <sup>2</sup> )	<b>10,619.39</b>
	Numri i shtëpive (cope)	<b>74</b>
	Nr G/ Nr. VP	<b>15/59</b>
	numri I banoreve	<b>372</b>
afarizmi	siperfaqja totale (m2)	<b>6,371.64</b>
	Nr G/ Nr. VP	<b>42/170</b>

<b>Parcela ndërtimore C12 - BANIM I MESEM</b>		
Siperfaqja e parceles ndërtimore (m2)		<b>13,539.53</b>
Indeksi I shfrytezimit te parceles IShP		<b>40%</b>
Indeksi I shkrytëzimit të nëntokës IShN		<b>40%</b>
Indeksi i sipërfaqes së përgjithshme ndërtimore -ISPN		<b>0.8</b>
Indeksi I sipërfaqes se gjelberimir -ISGj		<b>30%</b>
Siperfaqja se zhvilluar e objekteve -SZHO(m <sup>2</sup> )		<b>10,831.62</b>
etazhiteti		<b>3</b>
Raporti	Banimi	<b>70%</b>
	Afarizmi dhe tjera jobanuese	<b>30%</b>



banimi	siperfaqja totale (m2)	<b>7,582.14</b>
	Sipërfaqja e shputes (m <sup>2</sup> )	<b>5,415.81</b>
	Numri i shtepive (cope)	<b>38</b>
	Nr G/ Nr. VP	<b>8/30</b>
	numri I banoreve	<b>190</b>
afarizmi	siperfaqja totale (m2)	<b>3,249.49</b>
	Nr G/ Nr. VP	<b>22/87</b>

<b>Parcela ndërtimore C13 - BANIM I MESEM</b>		
Siperfaqja e parceles ndërtimore (m2)		<b>12,493.17</b>
Indeksi I shfrytezimit te parceles IShP		<b>40%</b>
Indeksi I shkrytëzimit të nëntokës IShN		<b>40%</b>
Indeksi i sipërfaqes së përgjithshme ndërtimore -ISPN		<b>0.8</b>
Indeksi I sipërfaqes se gjelberimir -ISGj		<b>30%</b>
Siperfaqja se zhvilluar e objekteve -SZHO(m <sup>2</sup> )		<b>9,994.54</b>
etazhiteti		<b>3</b>
Raporti	Banimi	<b>70%</b>
	Afarizmi dhe tjera jobanuese	<b>30%</b>
banimi	siperfaqja totale (m2)	<b>6,996.18</b>
	Sipërfaqja e shputes (m <sup>2</sup> )	<b>4,997.27</b>
	Numri i shtepive (cope)	<b>35</b>
	Nr G/ Nr. VP	<b>7/28</b>
	numri I banoreve	<b>175</b>
afarizmi	siperfaqja totale (m2)	<b>2,998.36</b>
	Nr G/ Nr. VP	<b>20/80</b>

<b>Parcela ndërtimore C14 - BANIM I LARTE I PERZIER</b>		
Siperfaqja e parceles ndërtimore (m2)		<b>21,751.52</b>
Indeksi I shfrytezimit te parceles IShP		<b>40%</b>
Indeksi I shkrytëzimit të nëntokës IShN		<b>40%</b>
Indeksi i sipërfaqes së përgjithshme ndërtimore -ISPN		<b>3</b>
Indeksi I sipërfaqes se gjelberimir -ISGj		<b>30%</b>
Siperfaqja se zhvilluar e objekteve -SZHO(m <sup>2</sup> )		<b>65,254.56</b>
etazhiteti		<b>10</b>
Raporti	Banimi	<b>70%</b>
	Afarizmi dhe tjera jobanuese	<b>30%</b>
banimi	siperfaqja totale (m2)	<b>45,678.19</b>
	Sipërfaqja e shputes (m <sup>2</sup> )	<b>8,700.61</b>
	Numri i shtepive (cope)	<b>228</b>
	Nr G/ Nr. VP	<b>46/183</b>
	numri I banoreve	<b>1142</b>
afarizmi	siperfaqja totale (m2)	<b>19,576.37</b>
	Nr G/ Nr. VP	<b>131/522</b>

<b>Parcela ndërtimore C15 - DESTINIM PUBLIK</b>		
Siperfaqja e parceles ndërtimore (m2)		<b>46,755.48</b>
Indeksi I shfrytezimit te parceles IShP		<b>30%</b>



Indeksi I shkrytëzimit të nëntokës IShN	30%
Indeksi i sipërfaqes së përgjithshme ndërtimore -ISPN	0.5
Indeksi I sipërfaqes se gjelberimiri -ISGj	20%
Sipërfaqja se zhvilluar e objekteve -SZHO(m <sup>2</sup> )	23,377.74
etazhiteti	2

<b>Parcela ndërtimore C16 - BANIM I MESEM</b>		
Sipërfaqja e parceles ndërtimore (m2)	13,472.99	
Indeksi I shfrytëzimit te parceles IShP	40%	
Indeksi I shkrytëzimit të nëntokës IShN	40%	
Indeksi i sipërfaqes së përgjithshme ndërtimore -ISPN	0.8	
Indeksi I sipërfaqes se gjelberimiri -ISGj	30%	
Sipërfaqja se zhvilluar e objekteve -SZHO(m <sup>2</sup> )	10,778.39	
etazhiteti	3	
Raporti	Banimi	70%
	Afarizmi dhe tjera jobanuese	30%
banimi	sipërfaqja totale (m2)	7,544.87
	Sipërfaqja e shputes (m <sup>2</sup> )	5,389.20
	Numri i shtëpive (cope)	38
	Nr G/ Nr. VP	8/30
afarizmi	numri I banoreve	189
	sipërfaqja totale (m2)	3,233.52
	Nr G/ Nr. VP	22/86

<b>Parcela ndërtimore C17 - BANIM I LARTE I PERZIER</b>		
Sipërfaqja e parceles ndërtimore (m2)	22,000.33	
Indeksi I shfrytëzimit te parceles IShP	40%	
Indeksi I shkrytëzimit të nëntokës IShN	40%	
Indeksi i sipërfaqes së përgjithshme ndërtimore -ISPN	3	
Indeksi I sipërfaqes se gjelberimiri -ISGj	30%	
Sipërfaqja se zhvilluar e objekteve -SZHO(m <sup>2</sup> )	66,001.00	
etazhiteti	10	
Raporti	Banimi	70%
	Afarizmi dhe tjera jobanuese	30%
banimi	sipërfaqja totale (m2)	46,200.69
	Sipërfaqja e shputes (m <sup>2</sup> )	6,600.10
	Numri i shtëpive (cope)	231
	Nr G/ Nr. VP	46/185
afarizmi	numri I banoreve	1155
	sipërfaqja totale (m2)	19,800.30
	Nr G/ Nr. VP	132/528

<b>Parcela ndërtimore C18 - SHKOLLE E MESME E PLANIFIKUAR</b>	
Sipërfaqja e parceles ndërtimore (m2)	41,354.39
Indeksi I shfrytëzimit te parceles IShP	30%
Indeksi I shkrytëzimit të nëntokës IShN	30%



Indeksi i sipërfaqes së përgjithshme ndërtimore -ISPN	<b>0.5</b>
Indeksi I sipërfaqes se gjelberimiri -ISGj	<b>20%</b>
Sipërfaqja se zhvilluar e objekteve -SZHO(m <sup>2</sup> )	<b>20,677.19</b>
etazhiteti	<b>2</b>

<b>Parcela ndërtimore C18' - INSTITUCION PARASHKOLLOR</b>	
Sipërfaqja e parceles ndërtimore (m2)	<b>3,970.87</b>
Indeksi I shfrytëzimit te parceles IShP	<b>30%</b>
Indeksi I shfrytëzimit të nëntokës IShN	<b>30%</b>
Indeksi i sipërfaqes së përgjithshme ndërtimore -ISPN	<b>0.5</b>
Indeksi I sipërfaqes se gjelberimiri -ISGj	<b>20%</b>
Sipërfaqja se zhvilluar e objekteve -SZHO(m <sup>2</sup> )	<b>1,985.43</b>
etazhiteti	<b>2</b>

<b>Parcela ndërtimore C19 - BANIM I MESEM</b>		
Sipërfaqja e parceles ndërtimore (m2)	<b>10,158.27</b>	
Indeksi I shfrytëzimit te parceles IShP	<b>40%</b>	
Indeksi I shfrytëzimit të nëntokës IShN	<b>40%</b>	
Indeksi i sipërfaqes së përgjithshme ndërtimore -ISPN	<b>0.8</b>	
Indeksi I sipërfaqes se gjelberimiri -ISGj	<b>30%</b>	
Sipërfaqja se zhvilluar e objekteve -SZHO(m <sup>2</sup> )	<b>8,126.62</b>	
etazhiteti	<b>3</b>	
Raporti	Banimi	<b>70%</b>
	Afarizmi dhe tjera jobanuese	<b>30%</b>
banimi	sipërfaqja totale (m2)	<b>5,688.63</b>
	Sipërfaqja e shpites (m <sup>2</sup> )	<b>4,063.31</b>
	Numri i shtëpive (cope)	<b>28</b>
	Nr G/ Nr. VP	<b>6/23</b>
	numri I banoreve	<b>142</b>
afarizmi	sipërfaqja totale (m2)	<b>2,437.98</b>
	Nr G/ Nr. VP	<b>16/65</b>

<b>Parcela ndërtimore C20 - BANIM INDIVIDUAL</b>		
Sipërfaqja e parceles ndërtimore (m2)	<b>16,329.70</b>	
Indeksi I shfrytëzimit te parceles IShP	<b>30%</b>	
Indeksi I shfrytëzimit të nëntokës IShN	<b>30%</b>	
Indeksi i sipërfaqes së përgjithshme ndërtimore -ISPN	<b>0.6</b>	
Indeksi I sipërfaqes se gjelberimiri -ISGj	<b>35%</b>	
Sipërfaqja se zhvilluar e objekteve -SZHO(m <sup>2</sup> )	<b>9,797.82</b>	
etazhiteti	<b>3</b>	
Raporti	Banimi	<b>85%</b>
	Afarizmi dhe tjera jobanuese	<b>15%</b>
banimi	sipërfaqja totale (m2)	<b>8,328.15</b>
	Sipërfaqja e shpites (m <sup>2</sup> )	<b>4,898.91</b>
	Numri i shtëpive (cope)	<b>42</b>
	Nr G/ Nr. VP	<b>8/33</b>
	numri I banoreve	<b>208</b>



afarizmi	siperfaqja totale (m2)	<b>1,469.67</b>
	Nr G/ Nr. VP	<b>10/39</b>

<b>Parcela ndërtimore C21 - BANIM INDIVIDUAL</b>		
	Siperfaqja e parceles ndërtimore (m2)	<b>24,143.61</b>
	Indeksi I shfrytezimit te parceles IShP	<b>30%</b>
	Indeksi I shkrytëzimit të nëntokës IShN	<b>30%</b>
	Indeksi i sipërfaqes së përgjithshme ndërtimore -ISPN	<b>0.6</b>
	Indeksi I sipërfaqes se gjelberimir -ISGj	<b>35%</b>
	Siperfaqja se zhvilluar e objekteve -SZHO(m <sup>2</sup> )	<b>14,486.17</b>
	etazhiteti	<b>3</b>
Raporti	Banimi	<b>85%</b>
	Afarizmi dhe tjera jobanuese	<b>15%</b>
banimi	siperfaqja totale (m2)	<b>12,313.24</b>
	Sipërfaqja e shputes (m <sup>2</sup> )	<b>7,243.08</b>
	Numri i shtëpive (cope)	<b>62</b>
	Nr G/ Nr. VP	<b>12/49</b>
	numri I banoreve	<b>308</b>
afarizmi	siperfaqja totale (m2)	<b>2,172.93</b>
	Nr G/ Nr. VP	<b>14/58</b>

<b>Parcela ndërtimore C22 - BANIM INDIVIDUAL</b>		
	Siperfaqja e parceles ndërtimore (m2)	<b>17,087.49</b>
	Indeksi I shfrytezimit te parceles IShP	<b>30%</b>
	Indeksi I shkrytëzimit të nëntokës IShN	<b>30%</b>
	Indeksi i sipërfaqes së përgjithshme ndërtimore -ISPN	<b>0.6</b>
	Indeksi I sipërfaqes se gjelberimir -ISGj	<b>35%</b>
	Siperfaqja se zhvilluar e objekteve -SZHO(m <sup>2</sup> )	<b>10,252.49</b>
	etazhiteti	<b>3</b>
Raporti	Banimi	<b>85%</b>
	Afarizmi dhe tjera jobanuese	<b>15%</b>
banimi	siperfaqja totale (m2)	<b>8,714.62</b>
	Sipërfaqja e shputes (m <sup>2</sup> )	<b>5,126.25</b>
	Numri i shtëpive (cope)	<b>44</b>
	Nr G/ Nr. VP	<b>9/35</b>
	numri I banoreve	<b>218</b>
afarizmi	siperfaqja totale (m2)	<b>1,537.87</b>
	Nr G/ Nr. VP	<b>10/41</b>

<b>Parcela ndërtimore C23 - BANIM INDIVIDUAL</b>		
	Siperfaqja e parceles ndërtimore (m2)	<b>14,586.70</b>
	Indeksi I shfrytezimit te parceles IShP	<b>30%</b>
	Indeksi I shkrytëzimit të nëntokës IShN	<b>30%</b>
	Indeksi i sipërfaqes së përgjithshme ndërtimore -ISPN	<b>0.6</b>
	Indeksi I sipërfaqes se gjelberimir -ISGj	<b>35%</b>
	Siperfaqja se zhvilluar e objekteve -SZHO(m <sup>2</sup> )	<b>8,752.02</b>
	etazhiteti	<b>3</b>



Raporti	Banimi	<b>85%</b>
	Afarizmi dhe tjera jobanuese	<b>15%</b>
banimi	siperfaqja totale (m2)	<b>7,439.22</b>
	Sipërfaqja e shputes (m <sup>2</sup> )	<b>4,376.01</b>
	Numri i shtëpive (cope)	<b>37</b>
	Nr G/ Nr. VP	<b>7/30</b>
	numri I banoreve	<b>186</b>
afarizmi	siperfaqja totale (m2)	<b>1,312.80</b>
	Nr G/ Nr. VP	<b>9/35</b>

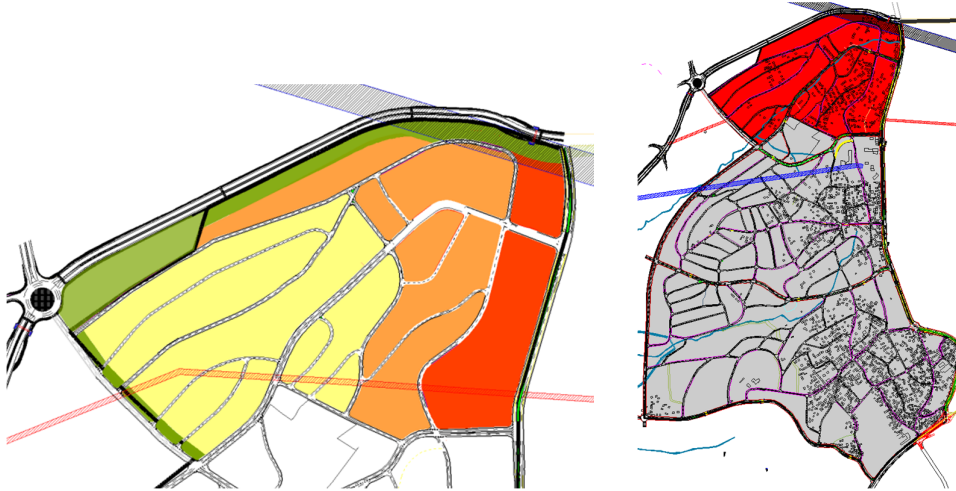
<b>Parcela ndërtimore C24 - BANIM INDIVIDUAL</b>		
Siperfaqja e parceles ndërtimore (m2)		<b>14,025.81</b>
Indeksi I shfrytezimit te parceles IShP		<b>30%</b>
Indeksi I shkrytëzimit të nëntokës IShN		<b>30%</b>
Indeksi i sipërfaqes së përgjithshme ndërtimore -ISPN		<b>0.6</b>
Indeksi I sipërfaqes se gjelberimiri -ISGj		<b>35%</b>
Siperfaqja se zhvilluar e objekteve -SZHO(m <sup>2</sup> )		<b>8,415.49</b>
etazhiteti		<b>3</b>
Raporti	Banimi	<b>85%</b>
	Afarizmi dhe tjera jobanuese	<b>15%</b>
banimi	siperfaqja totale (m2)	<b>7,153.16</b>
	Sipërfaqja e shputes (m <sup>2</sup> )	<b>4,207.74</b>
	Numri i shtëpive (cope)	<b>36</b>
	Nr G/ Nr. VP	<b>7/29</b>
	numri I banoreve	<b>179</b>
afarizmi	siperfaqja totale (m2)	<b>1,262.32</b>
	Nr G/ Nr. VP	<b>8/34</b>

<b>Parcela ndërtimore C25 - BANIM INDIVIDUAL</b>		
Siperfaqja e parceles ndërtimore (m2)		<b>36,408.10</b>
Indeksi I shfrytezimit te parceles IShP		<b>30%</b>
Indeksi I shkrytëzimit të nëntokës IShN		<b>30%</b>
Indeksi i sipërfaqes së përgjithshme ndërtimore -ISPN		<b>0.6</b>
Indeksi I sipërfaqes se gjelberimiri -ISGj		<b>35%</b>
Siperfaqja se zhvilluar e objekteve -SZHO(m <sup>2</sup> )		<b>21,844.86</b>
etazhiteti		<b>3</b>
Raporti	Banimi	<b>85%</b>
	Afarizmi dhe tjera jobanuese	<b>15%</b>
banimi	siperfaqja totale (m2)	<b>18,568.13</b>
	Sipërfaqja e shputes (m <sup>2</sup> )	<b>10,922.43</b>
	Numri i shtëpive (cope)	<b>93</b>
	Nr G/ Nr. VP	<b>19/74</b>
	numri I banoreve	<b>464</b>
afarizmi	siperfaqja totale (m2)	<b>3,276.73</b>
	Nr G/ Nr. VP	<b>22/87</b>





## TERESIA D



<b>Parcela ndërtimore D1 - BANIM I LARTE I PERZIER</b>		
Siperfaqja e parceses ndërtimore (m2)		<b>76,991.27</b>
Indeksi I shfrytëzimit te parceses ISHP		<b>40%</b>
Indeksi I shkrytëzimit të nëntokës ISHN		<b>40%</b>
Indeksi i sipërfaqes së përgjithshme ndërtimore -ISPN		<b>3</b>
Indeksi I sipërfaqes se gjelberimiri -ISGj		<b>30%</b>
Siperfaqja se zhvilluar e objekteve -SZHO(m <sup>2</sup> )		<b>230,973.81</b>
etazhiteti		<b>10</b>
Raporti	Banimi	<b>70%</b>
	Afarizmi dhe tjera jobanuese	<b>30%</b>
banimi	siperfaqja totale (m2)	<b>161,681.67</b>
	Sipërfaqja e shpites (m <sup>2</sup> )	<b>30,796.51</b>
	Numri i shtepive (cope)	<b>808</b>
	Nr G/ Nr. VP	<b>162/647</b>
afarizmi	numri I banoreve	<b>4042</b>
	siperfaqja totale (m2)	<b>69,292.14</b>
	Nr G/ Nr. VP	<b>462/1848</b>

<b>Parcela ndërtimore D2 - BANIM I MESEM</b>		
Siperfaqja e parceses ndërtimore (m2)		<b>38,975.01</b>
Indeksi I shfrytëzimit te parceses ISHP		<b>40%</b>
Indeksi I shkrytëzimit të nëntokës ISHN		<b>40%</b>
Indeksi i sipërfaqes së përgjithshme ndërtimore -ISPN		<b>0.8</b>
Indeksi I sipërfaqes se gjelberimiri -ISGj		<b>30%</b>
Siperfaqja se zhvilluar e objekteve -SZHO(m <sup>2</sup> )		<b>31,180.01</b>



	etazhiteti	<b>3</b>
Raporti	Banimi	<b>70%</b>
	Afarizmi dhe tjera jobanuese	<b>30%</b>
banimi	siperfaqja totale (m2)	<b>21,826.01</b>
	Sipërfaqja e shputes (m <sup>2</sup> )	<b>15,590.00</b>
	Numri i shtepive (cope)	<b>109</b>
	Nr G/ Nr. VP	<b>22/87</b>
	numri I banoreve	<b>546</b>
afarizmi	siperfaqja totale (m2)	<b>9,354.00</b>
	Nr G/ Nr. VP	<b>62/249</b>

<b>Parcela ndërtimore D3 - BANIM I MESEM</b>		
	Siperfaqja e parceles ndërtimore (m2)	<b>38,737.01</b>
	Indeksi I shfrytezimit te parceles IShP	<b>40%</b>
	Indeksi I shkrytëzimit të nëntokës ISHN	<b>40%</b>
	Indeksi i sipërfaqes së përgjithshme ndërtimore -ISPN	<b>0.8</b>
	Indeksi I sipërfaqes se gjelberimir -ISGj	<b>30%</b>
	Siperfaqja se zhvilluar e objekteve -SZHO(m <sup>2</sup> )	<b>30,989.61</b>
	etazhiteti	<b>3</b>
Raporti	Banimi	<b>70%</b>
	Afarizmi dhe tjera jobanuese	<b>30%</b>
banimi	siperfaqja totale (m2)	<b>21,692.73</b>
	Sipërfaqja e shputes (m <sup>2</sup> )	<b>15,494.80</b>
	Numri i shtepive (cope)	<b>108</b>
	Nr G/ Nr. VP	<b>22/87</b>
	numri I banoreve	<b>542</b>
afarizmi	siperfaqja totale (m2)	<b>9,296.88</b>
	Nr G/ Nr. VP	<b>62/248</b>

<b>Parcela ndërtimore D3' - BANIM I MESEM</b>		
	Siperfaqja e parceles ndërtimore (m2)	<b>15,973.05</b>
	Indeksi I shfrytezimit te parceles IShP	<b>40%</b>
	Indeksi I shkrytëzimit të nëntokës ISHN	<b>40%</b>
	Indeksi i sipërfaqes së përgjithshme ndërtimore -ISPN	<b>0.8</b>
	Indeksi I sipërfaqes se gjelberimir -ISGj	<b>30%</b>
	Siperfaqja se zhvilluar e objekteve -SZHO(m <sup>2</sup> )	<b>12,778.44</b>
	etazhiteti	<b>3</b>
Raporti	Banimi	<b>70%</b>
	Afarizmi dhe tjera jobanuese	<b>30%</b>
banimi	siperfaqja totale (m2)	<b>8,944.91</b>
	Sipërfaqja e shputes (m <sup>2</sup> )	<b>6,389.22</b>
	Numri i shtepive (cope)	<b>45</b>
	Nr G/ Nr. VP	<b>9/36</b>
	numri I banoreve	<b>224</b>
afarizmi	siperfaqja totale (m2)	<b>3,833.53</b>
	Nr G/ Nr. VP	<b>26/102</b>



<b>Parcela ndërtimore D4 - BAIM I LARTE I PERZIER</b>		
Siperfaqja e parceles ndërtimore (m2)		<b>20,029.30</b>
Indeksi I shfrytëzimit te parceles IShP		<b>40%</b>
Indeksi I shkrytëzimit të nëntokës IShN		<b>40%</b>
Indeksi i sipërfaqes së përgjithshme ndërtimore -ISPN		<b>3</b>
Indeksi I sipërfaqes se gjelberimir -ISGj		<b>30%</b>
Siperfaqja se zhvilluar e objekteve -SZHO(m <sup>2</sup> )		<b>60,087.90</b>
etazhiteti		<b>10</b>
Raporti	Banimi	<b>70%</b>
	Afarizmi dhe tjera jobanuese	<b>30%</b>
banimi	siperfaqja totale (m2)	<b>42,061.53</b>
	Sipërfaqja e shputes (m <sup>2</sup> )	<b>8,011.72</b>
	Numri i shtepive (cope)	<b>210</b>
	Nr G/ Nr. VP	<b>42/168</b>
	numri I banoreve	<b>1052</b>
afarizmi	siperfaqja totale (m2)	<b>18,026.37</b>
	Nr G/ Nr. VP	<b>120/481</b>

<b>Parcela ndërtimore D5 - BANIM I MESEM</b>		
Siperfaqja e parceles ndërtimore (m2)		<b>41,598.00</b>
Indeksi I shfrytëzimit te parceles IShP		<b>40%</b>
Indeksi I shkrytëzimit të nëntokës IShN		<b>40%</b>
Indeksi i sipërfaqes së përgjithshme ndërtimore -ISPN		<b>0.8</b>
Indeksi I sipërfaqes se gjelberimir -ISGj		<b>30%</b>
Siperfaqja se zhvilluar e objekteve -SZHO(m <sup>2</sup> )		<b>33,278.40</b>
etazhiteti		<b>3</b>
Raporti	Banimi	<b>70%</b>
	Afarizmi dhe tjera jobanuese	<b>30%</b>
banimi	siperfaqja totale (m2)	<b>23,294.88</b>
	Sipërfaqja e shputes (m <sup>2</sup> )	<b>16,639.20</b>
	Numri i shtepive (cope)	<b>116</b>
	Nr G/ Nr. VP	<b>23/93</b>
	numri I banoreve	<b>582</b>
afarizmi	siperfaqja totale (m2)	<b>9,983.52</b>
	Nr G/ Nr. VP	<b>67/266</b>

<b>Parcela ndërtimore D6 - BANIM I MESEM</b>		
Siperfaqja e parceles ndërtimore (m2)		<b>8,818.12</b>
Indeksi I shfrytëzimit te parceles IShP		<b>40%</b>
Indeksi I shkrytëzimit të nëntokës IShN		<b>40%</b>
Indeksi i sipërfaqes së përgjithshme ndërtimore -ISPN		<b>0.8</b>
Indeksi I sipërfaqes se gjelberimir -ISGj		<b>30%</b>
Siperfaqja se zhvilluar e objekteve -SZHO(m <sup>2</sup> )		<b>7,054.50</b>
etazhiteti		<b>3</b>
Raporti	Banimi	<b>70%</b>
	Afarizmi dhe tjera jobanuese	<b>30%</b>



banimi	siperfaqja totale (m2)	<b>4,938.15</b>
	Sipërfaqja e shpites (m <sup>2</sup> )	<b>3,527.25</b>
	Numri i shtepive (cope)	<b>25</b>
	Nr G/ Nr. VP	<b>5/20</b>
	numri I banoreve	<b>123</b>
afarizmi	siperfaqja totale (m2)	<b>2,116.35</b>
	Nr G/ Nr. VP	<b>14/56</b>

<b>Parcela ndërtimore D7 - BANIM I MESEM</b>		
Siperfaqja e parceles ndërtimore (m2)		<b>34,469.65</b>
Indeksi I shfrytezimit te parceles IShP		<b>40%</b>
Indeksi I shkrytëzimit të nëntokës IShN		<b>40%</b>
Indeksi i sipërfaqes së përgjithshme ndërtimore -ISPN		<b>0.8</b>
Indeksi I sipërfaqes se gjelberimir -ISGj		<b>30%</b>
Siperfaqja se zhvilluar e objekteve -SZHO(m <sup>2</sup> )		<b>27,575.72</b>
etazhiteti		<b>3</b>
Raporti	Banimi	<b>70%</b>
	Afarizmi dhe tjera jobanuese	<b>30%</b>
banimi	siperfaqja totale (m2)	<b>19,303.00</b>
	Sipërfaqja e shpites (m <sup>2</sup> )	<b>13,787.86</b>
	Numri i shtepive (cope)	<b>97</b>
	Nr G/ Nr. VP	<b>19/77</b>
	numri I banoreve	<b>483</b>
afarizmi	siperfaqja totale (m2)	<b>8,272.72</b>
	Nr G/ Nr. VP	<b>55/221</b>

<b>Parcela ndërtimore D8 - BANIM INDIVIDUAL</b>		
Siperfaqja e parceles ndërtimore (m2)		<b>41,360.20</b>
Indeksi I shfrytezimit te parceles IShP		<b>30%</b>
Indeksi I shkrytëzimit të nëntokës IShN		<b>30%</b>
Indeksi i sipërfaqes së përgjithshme ndërtimore -ISPN		<b>0.6</b>
Indeksi I sipërfaqes se gjelberimir -ISGj		<b>30%</b>
Siperfaqja se zhvilluar e objekteve -SZHO(m <sup>2</sup> )		<b>24,816.12</b>
etazhiteti		<b>3</b>
Raporti	Banimi	<b>85%</b>
	Afarizmi dhe tjera jobanuese	<b>15%</b>
banimi	siperfaqja totale (m2)	<b>17,371.28</b>
	Sipërfaqja e shpites (m <sup>2</sup> )	<b>12,408.06</b>
	Numri i shtepive (cope)	<b>87</b>
	Nr G/ Nr. VP	<b>23/93</b>
	numri I banoreve	<b>434</b>
afarizmi	siperfaqja totale (m2)	<b>7,444.84</b>
	Nr G/ Nr. VP	<b>66/265</b>

<b>Parcela ndërtimore D9 - BANIM INDIVIDUAL</b>		
Siperfaqja e parceles ndërtimore (m2)		<b>48,681.56</b>
Indeksi I shfrytezimit te parceles IShP		<b>30%</b>



Indeksi I shkrytëzimit të nëntokës IShN		<b>30%</b>
Indeksi i sipërfaqes së përgjithshme ndërtimore -ISPN		<b>0.6</b>
Indeksi I sipërfaqes se gjelberimiri -ISGj		<b>35%</b>
Sipërfaqja se zhvilluar e objekteve -SZHO(m <sup>2</sup> )		<b>29,208.94</b>
etazhiteti		<b>3</b>
Raporti	Banimi	<b>85%</b>
	Afarizmi dhe tjera jobanuese	<b>15%</b>
banimi	sipërfaqja totale (m <sup>2</sup> )	<b>24,827.60</b>
	Sipërfaqja e shpites (m <sup>2</sup> )	<b>14,604.47</b>
	Numri i shtëpive (cope)	<b>124</b>
	Nr G/ Nr. VP	<b>25/99</b>
	numri I banoreve	<b>621</b>
afarizmi	sipërfaqja totale (m <sup>2</sup> )	<b>4,381.34</b>
	Nr G/ Nr. VP	<b>29/117</b>

<b>Parcela ndërtimore D10 - BANIM INDIVIDUAL</b>		
Sipërfaqja e parceles ndërtimore (m <sup>2</sup> )		<b>68,762.28</b>
Indeksi I shfrytëzimit te parceles IShP		<b>30%</b>
Indeksi I shkrytëzimit të nëntokës IShN		<b>30%</b>
Indeksi i sipërfaqes së përgjithshme ndërtimore -ISPN		<b>0.6</b>
Indeksi I sipërfaqes se gjelberimiri -ISGj		<b>35%</b>
Sipërfaqja se zhvilluar e objekteve -SZHO(m <sup>2</sup> )		<b>41,257.37</b>
etazhiteti		<b>3</b>
Raporti	Banimi	<b>85%</b>
	Afarizmi dhe tjera jobanuese	<b>15%</b>
banimi	sipërfaqja totale (m <sup>2</sup> )	<b>35,068.76</b>
	Sipërfaqja e shpites (m <sup>2</sup> )	<b>20,628.68</b>
	Numri i shtëpive (cope)	<b>175</b>
	Nr G/ Nr. VP	<b>35/140</b>
	numri I banoreve	<b>877</b>
afarizmi	sipërfaqja totale (m <sup>2</sup> )	<b>6,188.61</b>
	Nr G/ Nr. VP	<b>41/165</b>

<b>Parcela ndërtimore D11 - BANIM INDIVIDUAL</b>		
Sipërfaqja e parceles ndërtimore (m <sup>2</sup> )		<b>16,237.37</b>
Indeksi I shfrytëzimit te parceles IShP		<b>30%</b>
Indeksi I shkrytëzimit të nëntokës IShN		<b>30%</b>
Indeksi i sipërfaqes së përgjithshme ndërtimore -ISPN		<b>0.6</b>
Indeksi I sipërfaqes se gjelberimiri -ISGj		<b>35%</b>
Sipërfaqja se zhvilluar e objekteve -SZHO(m <sup>2</sup> )		<b>9,742.42</b>
etazhiteti		<b>3</b>
Raporti	Banimi	<b>85%</b>
	Afarizmi dhe tjera jobanuese	<b>15%</b>
banimi	sipërfaqja totale (m <sup>2</sup> )	<b>8,281.06</b>
	Sipërfaqja e shpites (m <sup>2</sup> )	<b>4,871.21</b>
	Numri i shtëpive (cope)	<b>41</b>
	Nr G/ Nr. VP	<b>8/33</b>



	numri I banoreve	<b>207</b>
afarizmi	siperfaqja totale (m2)	<b>1,461.36</b>
	Nr G/ Nr. VP	<b>10/39</b>

<b>Parcela ndërtimore D12 - BANIM INDIVIDUAL</b>		
	Siperfaqja e parceles ndërtimore (m2)	<b>16,696.30</b>
	Indeksi I shfrytëzimit te parceles IShP	<b>30%</b>
	Indeksi I shkrytëzimit të nëntokës ISHN	<b>30%</b>
	Indeksi i sipërfaqes së përgjithshme ndërtimore -ISPN	<b>0.6</b>
	Indeksi I sipërfaqes se gjelberimir -ISGj	<b>35%</b>
	Siperfaqja se zhvilluar e objekteve -SZHO(m <sup>2</sup> )	<b>10,017.78</b>
	etazhiteti	<b>3</b>
Raporti	Banimi	<b>85%</b>
	Afarizmi dhe tjera jobanuese	<b>15%</b>
banimi	siperfaqja totale (m2)	<b>8,515.11</b>
	Sipërfaqja e shputes (m <sup>2</sup> )	<b>5,008.89</b>
	Numri i shtëpive (cope)	<b>43</b>
	Nr G/ Nr. VP	<b>9/34</b>
	numri I banoreve	<b>213</b>
afarizmi	siperfaqja totale (m2)	<b>1,502.67</b>
	Nr G/ Nr. VP	<b>10/40</b>

<b>Parcela ndërtimore D13 - BANIM INDIVIDUAL</b>		
	Siperfaqja e parceles ndërtimore (m2)	<b>8,388.08</b>
	Indeksi I shfrytëzimit te parceles IShP	<b>30%</b>
	Indeksi I shkrytëzimit të nëntokës ISHN	<b>30%</b>
	Indeksi i sipërfaqes së përgjithshme ndërtimore -ISPN	<b>0.6</b>
	Indeksi I sipërfaqes se gjelberimir -ISGj	<b>35%</b>
	Siperfaqja se zhvilluar e objekteve -SZHO(m <sup>2</sup> )	<b>5,032.85</b>
	etazhiteti	<b>3</b>
Raporti	Banimi	<b>85%</b>
	Afarizmi dhe tjera jobanuese	<b>15%</b>
banimi	siperfaqja totale (m2)	<b>4,277.92</b>
	Sipërfaqja e shputes (m <sup>2</sup> )	<b>2,516.42</b>
	Numri i shtëpive (cope)	<b>21</b>
	Nr G/ Nr. VP	<b>4/17</b>
	numri I banoreve	<b>107</b>
afarizmi	siperfaqja totale (m2)	<b>754.93</b>
	Nr G/ Nr. VP	<b>5/20</b>

<b>Parcela ndërtimore D14 - BANIM INDIVIDUAL</b>		
	Siperfaqja e parceles ndërtimore (m2)	<b>23,608.86</b>
	Indeksi I shfrytëzimit te parceles IShP	<b>30%</b>
	Indeksi I shkrytëzimit të nëntokës ISHN	<b>30%</b>
	Indeksi i sipërfaqes së përgjithshme ndërtimore -ISPN	<b>0.6</b>
	Indeksi I sipërfaqes se gjelberimir -ISGj	<b>35%</b>
	Siperfaqja se zhvilluar e objekteve -SZHO(m <sup>2</sup> )	<b>14,165.32</b>



	etazhiteti	<b>3</b>
Raporti	Banimi	<b>85%</b>
	Afarizmi dhe tjera jobanuese	<b>15%</b>
banimi	siperfaqja totale (m2)	<b>12,040.52</b>
	Sipërfaqja e shpites (m <sup>2</sup> )	<b>7,082.66</b>
	Numri i shtepive (cope)	<b>60</b>
	Nr G/ Nr. VP	<b>12/48</b>
	numri I banoreve	<b>301</b>
afarizmi	siperfaqja totale (m2)	<b>2,124.80</b>
	Nr G/ Nr. VP	<b>14/57</b>

<b>Parcela ndërtimore D15 - BANIM INDIVIDUAL</b>		
	Siperfaqja e parceles ndërtimore (m2)	<b>7,619.73</b>
	Indeksi I shfrytezimit te parceles IShP	<b>30%</b>
	Indeksi I shkfrytëzimit të nëntokës ISHN	<b>30%</b>
	Indeksi i sipërfaqes së përgjithshme ndërtimore -ISPN	<b>0.6</b>
	Indeksi I sipërfaqes se gjelberimir -ISGj	<b>35%</b>
	Siperfaqja se zhvilluar e objekteve -SZHO(m <sup>2</sup> )	<b>4,571.84</b>
	etazhiteti	<b>3</b>
Raporti	Banimi	<b>85%</b>
	Afarizmi dhe tjera jobanuese	<b>15%</b>
banimi	siperfaqja totale (m2)	<b>3,886.06</b>
	Sipërfaqja e shpites (m <sup>2</sup> )	<b>2,285.92</b>
	Numri i shtepive (cope)	<b>19</b>
	Nr G/ Nr. VP	<b>4/16</b>
	numri I banoreve	<b>97</b>
afarizmi	siperfaqja totale (m2)	<b>685.78</b>
	Nr G/ Nr. VP	<b>5/18</b>